

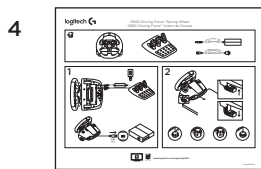
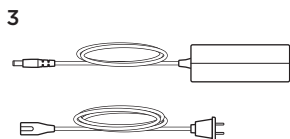
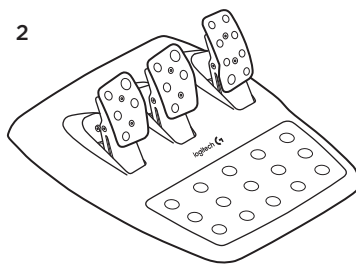
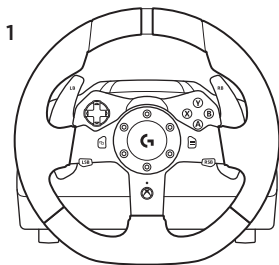


Logitech® G920 Driving Force™ Racing Wheel

Kasutusjuhend

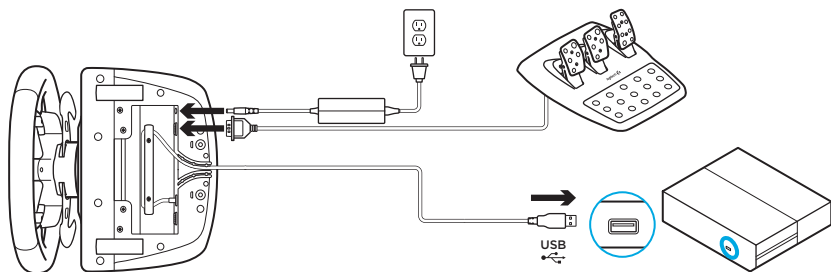


Karbi sisu



1. Ralliroom
2. Pedaalikomplekt
3. Toiteadapter
4. Kasutaja dokumentatsioon

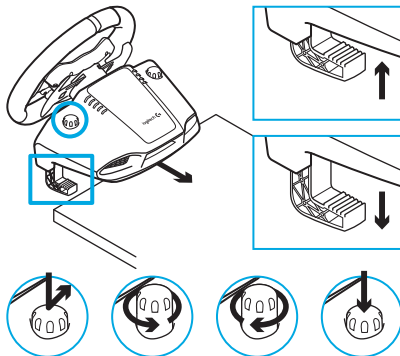
Paigaldus



Ühendage toiteadapter ja USB-kaablid, nagu näidatud.

Iga kord, kui rallirool teie süsteemiga ühenduse loob, pöörleb see kalibreerimiseks mõlemas suunas lõpuni ja seejärel keskele. Pärast kalibreerimist on rool kasutamiseks valmis.

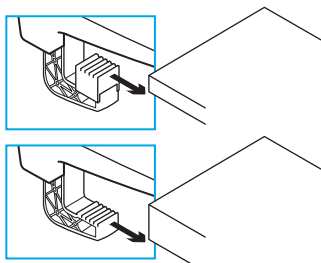
Paigaldusklambrid



Ralliroolil G920 Driving Force on küljes klambrid, millega seda laua külge kinnitada.

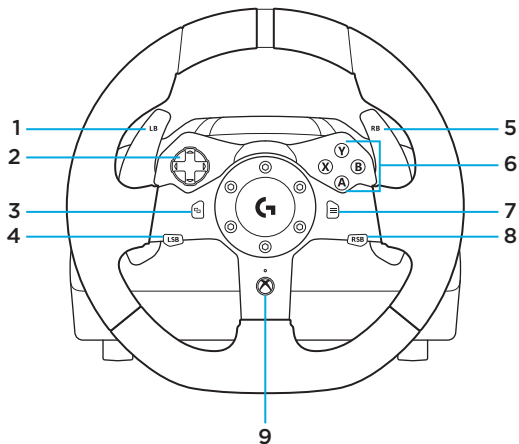
Lukustamiseks ja avamiseks vajutage klambri nupud alla ja keerake neid.

Klambrite pingutamiseks või lõdvendamiseks keerake klambrite nuppe.



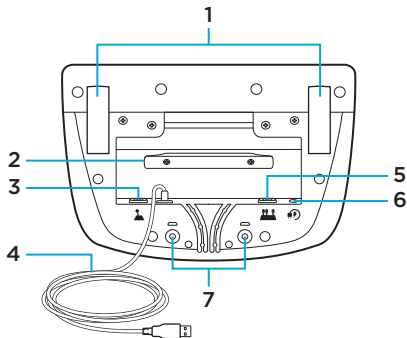
Märkus. Klambrikitsendid tuleks paksemate laudade külge kinnitamisel eemaldada.

Nupud



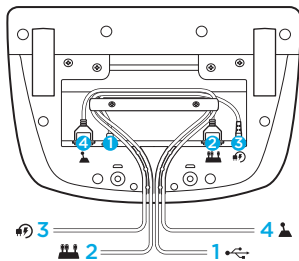
- | | |
|-------------------------------|-------------------------------|
| 1. Vasakpoolne klahv (bumper) | 5. Parempoolne klahv (bumper) |
| 2. Suunanupp | 6. Nupud A, B, X ja Y |
| 3. Vaatenupp | 7. Menüünupp |
| 4. Vasakpoolne kanginupp | 8. Parempoolne kanginupp |
| | 9. Xboxi nupp |

Liidesed ja kinnituskohad



1. Paigaldusklambrid
2. Kaablihoidik
3. Valikulise käiguvaheti liides (isane DB-9)
4. USB-kaabel
5. Pedaalikomplekti liides (emane DB-9)
6. Toiteliides
7. Poltide kinnituskohad (kasutab M6X1-polte)

Parim viis kaablite juhtimiseks

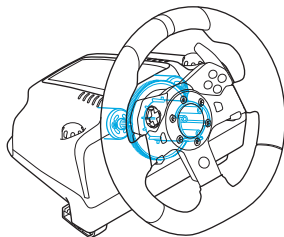
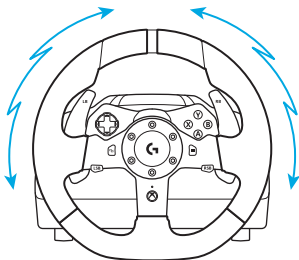


USB- ja pedaalikaablid (1, 2) tuleks juhtida läbi sisemiste kanalite.

Toite- ja käiguvaheti kaablid (3, 4) tuleks juhtida läbi väliste kanalite.

Kaableid võib vajadusel ümber kaablihoidiku kerida mitu korda.

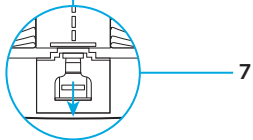
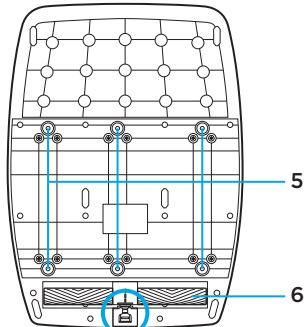
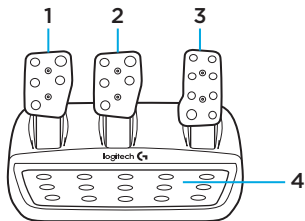
Jõutagasiside



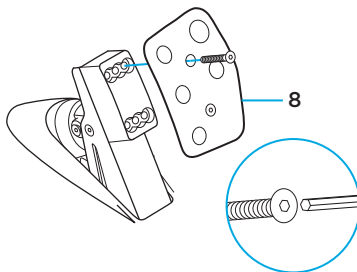
Rallirool sisaldab kahte mootorit, mis pakuvad vastava toega mängude ja süsteemide puhul jõutagasisidet.

Märkus. Ralliroolil on kõrgetel temperatuuridel kasutamiseks ka ülekuumenemise vastane kaitse. Harvadel juhtudel võib jõutagasisidefunktsioon peatuda, kuigi nupud ikka töötavad. Kui nii juhtub, laske roolil maha jahtuda. Eemaldage rool vooluvõrgust. Kui seda juhtub tihti, võtke ühendust tootetoega.

Pedaalikomplekt



1. Siduripedaal
2. Piduripedaal
3. Gaasipedaal
4. Mustriga kannakoht
5. Poltide kinnituskohad (kasutab M6X1-polte)
6. Patentitud vaibahaardesüsteem
7. Vaibahaarde vabastusklamber
Vabastamiseks vajutage
pedaalikomplekti tagakülje suunas
8. Pedaali asendi muutmine
(vajalik 2,5 mm kuuskantvõti)



Tehnoloogia TouchSense



Tehnoloogia TouchSense on ettevõtte Immersion Corporation litsentsiga ja seda kaitseb üks või mitu USA patenti, mis on toodud aadressil <http://www.immersion.com/haptics-technology/patent-marking/index.html>



gaming.logitech.com

www.logitech.com/support/g920

© 2015 Logitech. Logitech, Logi and other Logitech marks are owned by Logitech and may be registered. Windows and Xbox One are either registered trademarks or trademarks of the Microsoft group of companies. All other trademarks are the property of their respective owners. I-FORCE™ Force Feedback Technology Licensed from Immersion Corporation. All rights reserved. TouchSense® Technology Licensed from Immersion Corporation. Protected by one or more of the following patents listed under TouchSense® Technology at www.immersion.com/haptics-technology/patent-marking/index.html.

621-000509.003