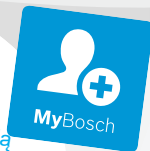




BOSCH



Užregistruokite naują
įrenginį „MYBosh“ dabar
ir gaukite nemokamus
privalumus
www.bosch-home.lt

Kubelių pjaustyklė

MUZS4CC

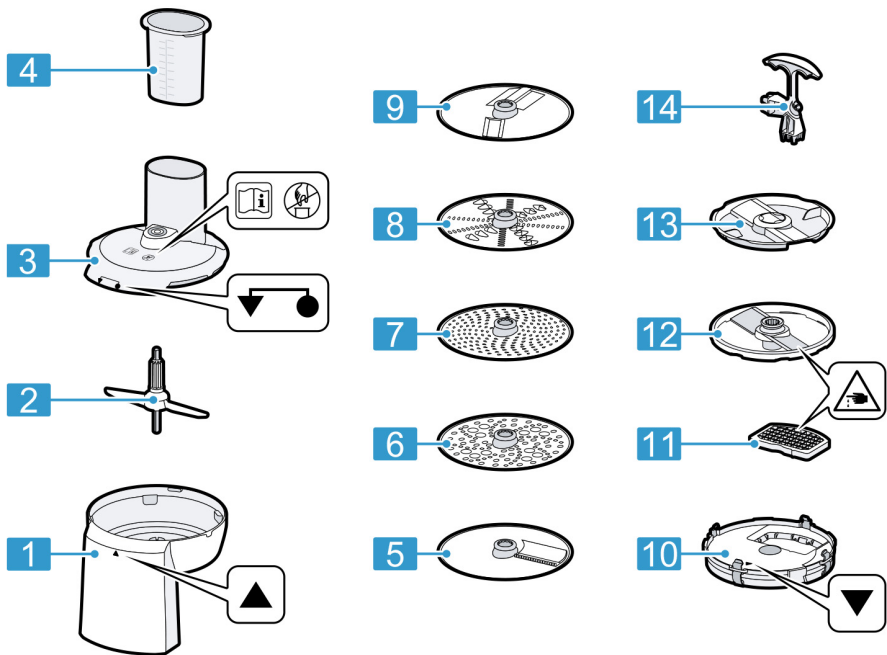
It Naudojimosi instrukcija



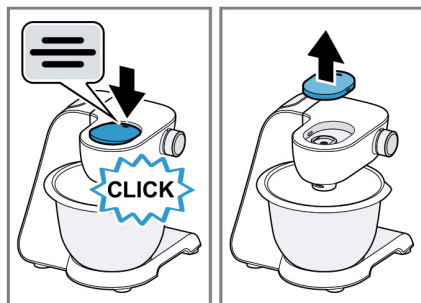


<https://digitalguide.bsh-group.com/?mat-no=8001356732>

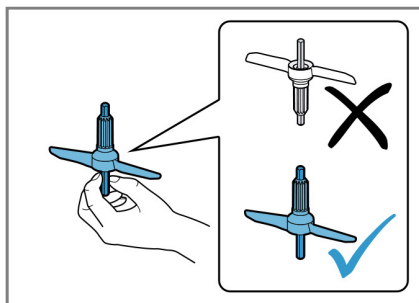
Norėdami sužinoti daugiau apie prietaiso naudojimą, nuskaitykite QR kodą arba apsilankykite svetainėje. Ten rasite papildomos informacijos apie prietaisą ir jo priedus.



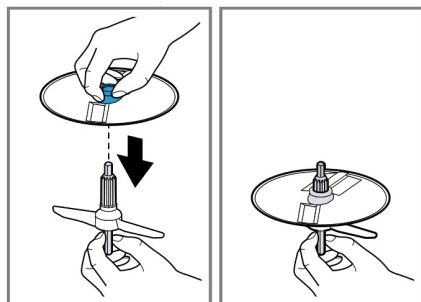
1



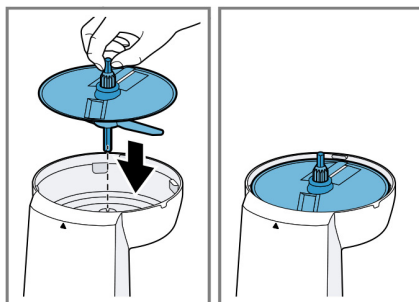
2



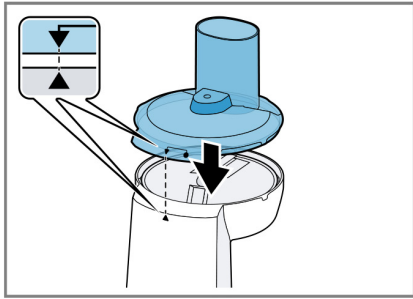
3



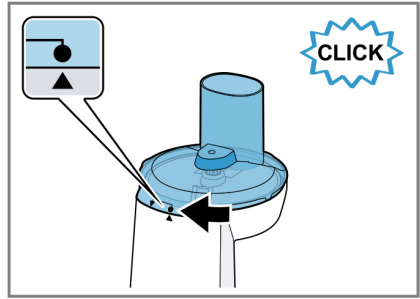
4



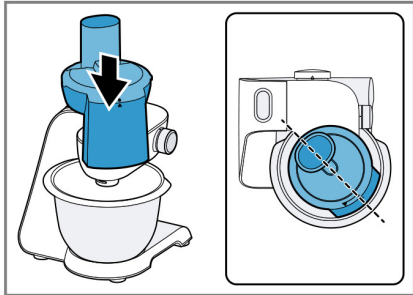
5



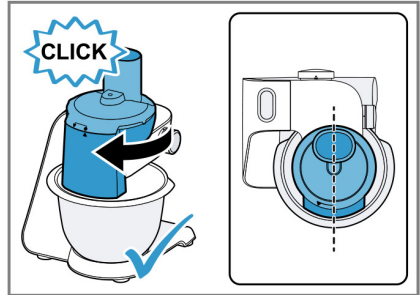
6



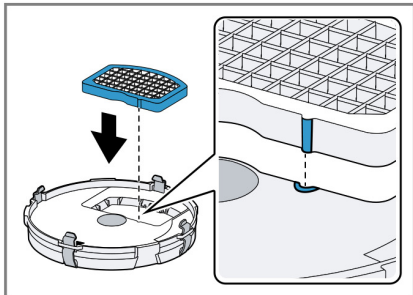
7



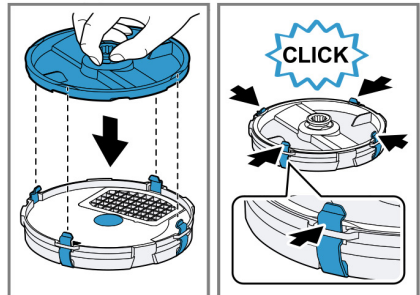
8



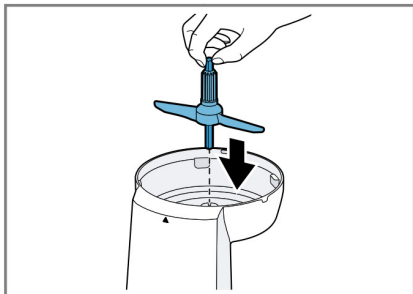
9



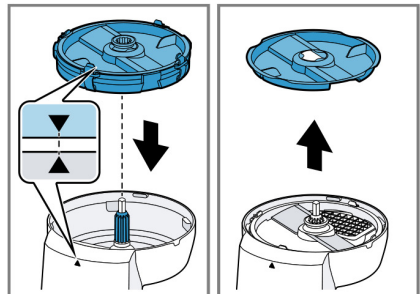
10



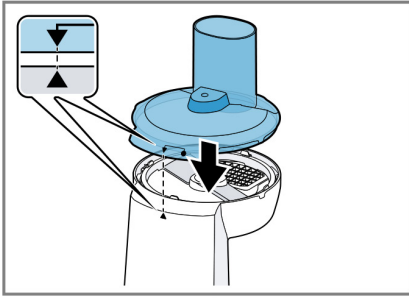
11



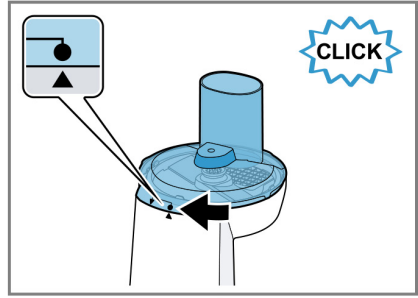
12



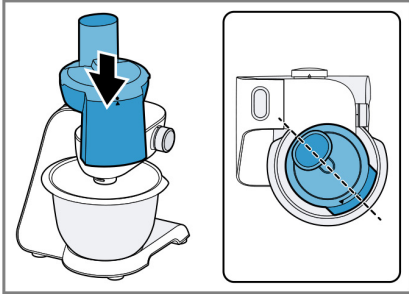
13



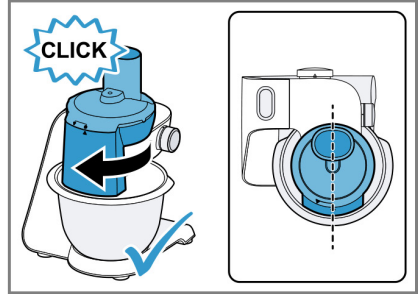
14



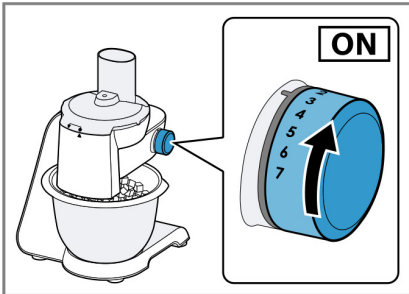
15



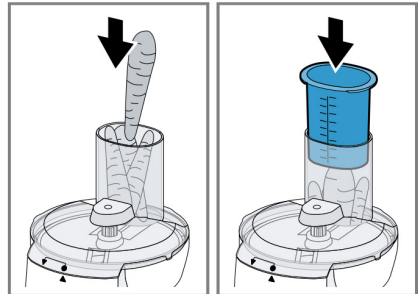
16



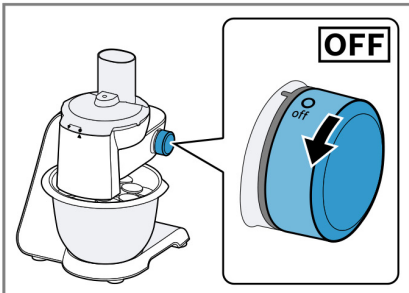
17



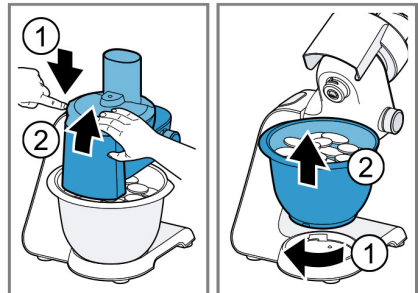
18



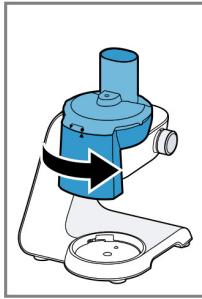
19



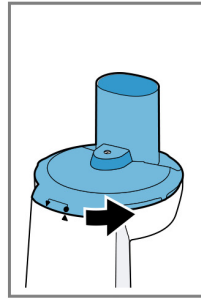
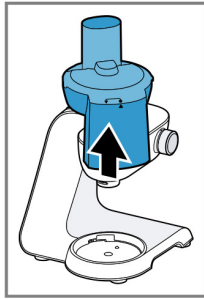
20



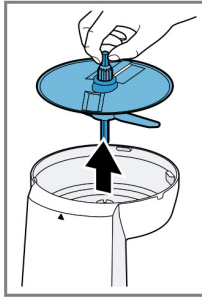
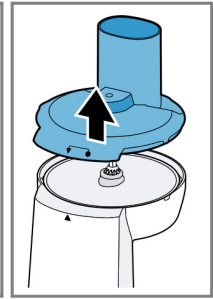
21



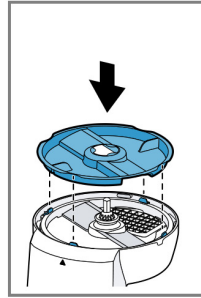
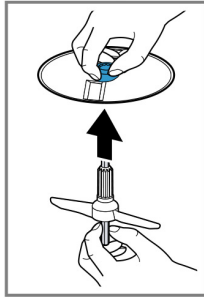
22



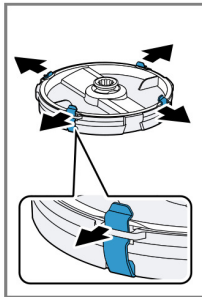
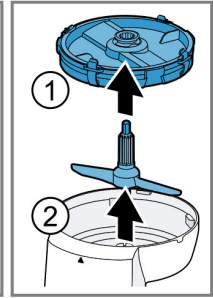
23



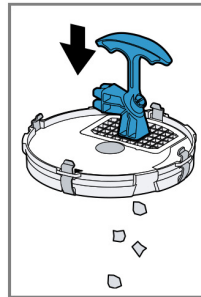
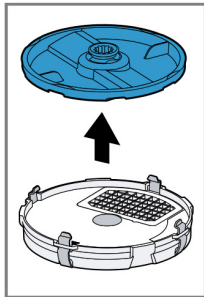
24



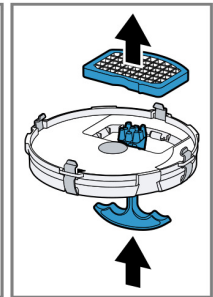
25



26





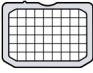


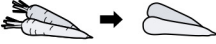
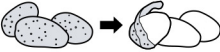


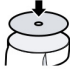

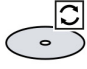


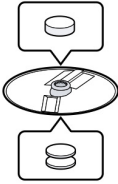






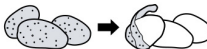

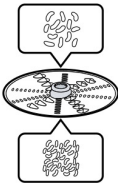

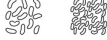
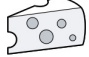



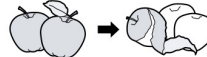




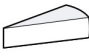

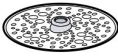


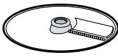
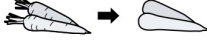





27



	✗	✓	✓	✓	✗
	✓	✓	✓	✓	✓

28

		 MAX	 1-7/M
		1000 g	3
		1000 g	3
		1000 g	5
		1000 g	5

				
			1000 g	7
			1000 g	5
			1000 g	5
			1000 g	5
			1000 g	6
			1000 g	7
			1000 g	6
			1000 g	5
			800 g	7
			1000 g	7
			1000 g	6
			1000 g	6
			1000 g	6
			1000 g	6



Saugumas

- Atidžiai perskaitykite šią instrukciją.
- Laikykitės pagrindinio prietaiso instrukcijų.

Priedus naudokite tik:

- su tos pačios serijos virtuviniu kombainu - MUM5,
- su originaliomis dalimis ir priedais,
- maisto produktų pjaustymui, smulkinimui ir tarkavimui,
- maisto produktų pjaustymui kubeliais.
- ▶ Pjaustymo diskus imkite tik už plastikinės dalies.
- ▶ Niekada nelieskite aštrių ašmenų plikomis rankomis.
- ▶ Pjaustymo diską ir pjaustymo groteles imkite tik už plastikinės dalies.
- ▶ Niekada nelieskite peilių kraštų plikomis rankomis.
- ▶ Nekiškite į padavimo lataką pirštų ar kitų daiktų.
- ▶ Stumdami ingredientus į padavimo lataką, naudokite tik stūmiklį.
- ▶ Niekada nemontuokite priedų ant prietaiso pagrindo.
- ▶ Prieš uždėdami ar nuimdami priedus, palaukite, kol variklis visiškai sustos ir ištraukite maitinimo kištuką iš elektros lizdo.
- ▶ Naudokite tik visiškai surinktus priedus.
- ▶ Naudokite priedus tik nurodytoje darbinėje padėtyje.

Apsisaugojimas nuo materialinės žalos

- ▶ Nepjaustykite maisto produktų, kuriuose yra kietų dalių, pvz. kaulų.
- ▶ Nedėkite pašalinių daiktų, pvz. medinių šaukštų, į pildymo vamzdį arba korpusą.
- ▶ Prieš naudodamiesi priedu, patikrinkite, ar pildymo vamzdyje arba korpuse nėra pašalinių daiktų.
- ▶ Naudodamiesi stūmikliu, jo stipriai nespauskite.

Susipažinimas su priedais

Apžvalga






→ Pav. 1

1	Korpusas
2	Disko laikiklis
3	Dangtis su integruota pildymo anga
4	Stūmiklis ir matavimo puodelis

5	Azijietišku daržovių diskas ¹
6	Stambaus tarkavimo diskas ¹
7	Smulkaus tarkavimo diskas ¹
8	Dvipusis smulkinimo diskas, stambus/smulkus ¹
9	Dvipusis pjaustymo diskas, storas/plonas ¹
10	Pagrindo laikiklis
11	Pjaustymo grotelės, mažos
12	Pjaustymo diskas
13	Peilių apsauga
14	Pjaustymo grotelių valiklis

¹ Specialus priedas

Simboliai

Simboliai	Aprašymas
	Vykdykite naudojimo instrukcijose pateikiamus nurodymus.
	Nekiškite rankų į pildymo vamzdį.
	Kubelių pjaustyklės montavimas
	Pritvirtinkite dangtį
	Sulygiuokite korpuso žymą

Pjaustymo diskų apžvalga

Žymos	Paskirtis
Dvipusis pjaustymo diskas (plonai/storai)	Pjausto maisto produktus storais arba plonais griežinėliais, pvz. vaisius ir daržoves. Žymėjimas: <ul style="list-style-type: none"> ■ 1 = stori griežinėliai ■ 3 = ploni griežinėliai Pastaba: Netinka kieto sūrio, duonos, bandelių ar šokolado apdorojimui. Patarimas: Pjaustykite tik atvėsusias virtas bulves.
	
Dvipusis smulkinimo diskas (stambiai/ smulkiai)	Maisto produktų smulkinimui stambiais arba smulkiais gabalėliais pvz. vaisių, daržovių arba sūrio, tokio kaip „Gouda“ arba „Edam“. Žymėjimas: <ul style="list-style-type: none"> ■ 2 = stambioji pusė ■ 4 = smulkioji pusė Pastaba: Netinka riešutų arba kieto sūrio, pvz. parmezano, smulkinimui. Patarimas: Minkštą sūrį smulkinkite tik stambiaja puse.
	

Žymos	Paskirtis
Tarkavimo diskas, smulkiai	Vidutiniškai smulkiai trina maisto produktus, pvz. žalias bulves arba kietą sūrį, tokį kaip parmežanas. Pastaba: Netinka minkšto sūrio ar sūrio griežinėlių apdorojimui.
	
Tarkavimo diskas, stambiai	Stambiai sutarkuoti maisto produktus, pvz. žalias bulves blynams ar kukuliams.
	
Diskas azijietišku patiekalu ruošimui	Maisto produktų pjaustymui plonomis juostelėmis, pvz. vaisių ir daržovių.
	

Apsauga nuo perkrovos

Apsaugos nuo perkrovos sistema apsaugo variklį ir kitas prietaiso dalis nuo pažeidimų esant per didelei apkrovai.

→ „*Trikčių šalinimas*“, 10 puslapis

Naudojimas

Bendroji informacija

Kubelių pjaustyklė tinkama pjaustyti kubeliais šiuos maisto produktus:

- Šviežias ar virtas daržoves, pvz., bulves, morkas, agurkus, pomidorus, paprikas, svogūnus;
- Vaisius, pvz., bananus, obuolius, kriaušes, braškes, melionus, kivių;
- Kietąjį sūrį, kietus virtus kiaušinius ar minkštas dešras, pvz., mortadella;

Pjaustymo instrukcijos:

- Nepjaustykite pernokusių vaisių ar daržovių, iš kurių gali sunktis sultys;
- Prieš supjaustymą kubeliais palikite išvirtus maisto produktus atvėsti, taip jie taps kietesni ir pasieksite geresnių pjaustymo rezultatų;

- Prieš pjaustymą iš vaisių išimkite sėklas ir kauliukus, pvz., iš obuolių ar persikų;
- Gabalėlių ilgis keičiasi priklausomai nuo tuo, kaip stipriai spausite stūmiklį;
- Kubelių pjaustyklė netinka pjaustyti labai minkštą arba supjaustytą sūrį, pvz., mocarelos sūrį, avių sūrį, Gouda ar Edam sūrį;
- Pjaustydami kietą sūrį, pvz., Ementalį, nepjaustykite daugiau 3 kg per vieną kartą;
- Nepjaustykite šaldyto maisto.

Pastabos:

- Šių instrukcijų nesilaikymas gali pažeisti kubelių pjaustyklę, pjaustymo groteles ir pjaustymo diską.
- Jei kubelių pjaustyklė buvo naudojama ne pagal numatytą paskirtį, modifikuota arba naudojama netinkamai, garantija už tokius pažeidimus netaikoma. Taip pat garantija netaikoma jei buvo apdoroti netinkami maisto produktai, pvz., buki ar deformuoti peiliukai.

Paruoškite pjaustyklę

→ Pav. 2 - 9

Paruoškite kubelių pjaustyklę

→ Pav. 10 - 17

Maisto ruošimas

Patarimai

- Norėdami pasiekti geriausių rezultatų, plonus ingredientus pjaustykite nedidelėmis porcijomis.
- Galite išimti ir ištuštinti dubenį nenuimdami priedo.

→ Pav. 18 - 21

Ruošimo pabaiga

→ Pav. 22 - 27

Valymo apžvalga

Visas dalis nuvalykite iškart po naudojimo, kad likučiai nesusidžiūtų.

Čia pateikiama optimali atskirų prietaiso dalių valymo apžvalga.

→ Pav. 28

Naudojimo pavyzdžiai

Atkreipkite dėmesį į lentelėje pateiktą informaciją ir naudojimo vertes.

→ Pav. 29

→ Pav. 30

Trikčių šalinimas

Susmulkinti produktai nekrenta į dubenį.

Užsikimšusi išleidimo anga arba korpusas.

1. Nutraukite apdorojimą ir ištraukite kištuką iš maitinimo lizdo.
2. Nuimkite priedą.
3. Išardykite priedą ir pašalinkite užsikimšimą.

Pjaustymo diskas nesisuka, nors pagrindinis prietaisas veikia.

Dangtis uždėtas neteisingai.

► Patikrinkite, ar dangtis uždėtas teisingai.

Priedas perkrautas ir disko laikiklis

lūžo iš anksto numatytame lūžio taške.

Atsarginėms dalims su numatyta lūžio vieta garantija netaikoma.

► Naują disko laikiklį galite užsakyti klientų aptarnavimo tarnyboje, užsakymo numeris 10039240.

Brangus pirkėjau,

Pirkėjų aptarnavimo centras yra netoli Jūsų gyvenamos vietos, o vienas mūsų specialistas atsakingas už Jūsų regioną.

Mūsų patarimas:

Prašome patikrinti, ar negalite pašalinti prietaiso gedimo patys, neskambindami į klientų aptarnavimo centrą. Taip galite sutaupyti, nes nereikės kviesiti meistro į namus. Gedimo šalinimo vadovą galite rasti prietaiso naudojimosi instrukcijoje.

Mes Jums padėsime greitai, kokybiškai ir už prieinamą kainą!

Mūsų kvalifikuotų specialistų yra visose šalyse. Jie turi originalias visų prietaisų atsargines detales. Tai taupo Jūsų pinigus ir laiką.

Gedimas? Pataisysim!

Šiame informaciniame lapelyje yra surašyti klientų aptarnavimo skyrių **telefono numeriai** ir adresai, kurie sugrupuoti pagal šalis.

Tai pagreitins Jūsų problemos sprendimą!

Prašome pateikti šią **informaciją**:

1. Tikslus Jūsų **adresą ir telefono numeris**
2. Tikslus **gedimo** apibūdinimas
3. **Pirkimo data**
4. Gaminio numeris (**E-No.**), nurodytas etiketėje
5. Pagaminimo data (**FD**), nurodyta etiketėje

Etiketės pavyzdys

E-NR. XYZ1234/00		FD7202
GUD1442	0 705 144 811	
GEFRIERGERÄT DIN 8953	KLASSE N	BRUTTOVOLUMEN 134 l NUTZVOLUMEN 113 l
GEFRIERVERMÖGEN 17 Kg/24h	KOMPRESSOR 220-240 V, 50 Hz 120 W	
KÄLTEMITTEL R12 0,140 Kg	ZUL. BETRIEBSÜBERDRUCK 40/15 bar	EIGENSICHER
 TYP GU SD 14.1	made in Germany	
 		

Vartotojo vadove nurodyta, kurioje vietoje rasite prietaiso charakteristikų etiketę.

Klientų aptarnavimo skyriuose, nurodytuose šiame informaciniame lapelyje, gali būti apžiūrimi ir taisomi tik Jūsų regiono įgaliotų atstovų platinami prietaisai.

Tačiau, jei prietaisą pirkote kitoje šalyje, mes stengsimės tiekti atsargines dalis ir atlikti būtiną remontą.

Garantinės sąlygos

Garantinė sąlygos šiam prietaisui buvo nustatytos Jūsų regione esančių atstovų. Garantines sąlygas, bet kuriuo metu, suteiks mažmenininkas/platintojas, iš kurio pirkote prietaisą, arba įgaliotasis mūsų atstovas. Pateikdami garantinius nusiskundimus privalote pateikti pirkimo čekį.

LT Lietuva / Lithuania

UAB Baltic Continent

Gabijos g. 38

06100 Vilnius

Telefonas: +370 700 55595

e-mail: remontas@bcsc.lt

www.balticcontinent.lt

UAB Kesko Senukai Lithuania

Jonavos g. 62

44192 Kaunas 31

Telefonas: +370 372 12146

e-mail: garantinis.remontas@keskosenukai.lt

<https://www.senukai.lt/>

UAB Emtoservis

Ateities g. 10

08303 Vilnius

Telefonas: +370 700 44724

e-mail: svc@emtoservis.lt

www.emtoservis.lt

UAB Vektrona

Stambios buitinės technikos serviso paslaugos

Pramonės g. 12A

62175 Alytus

Telefonas: +370 648 47000

e-mail: servisas@gut.lt

www.gut.lt

UAB Kavos draugas

Tik kavos ir arbatos gaminiai

Jonavos g. 196,

44132 Kaunas

Telefonas: +370 601 88123

e-mail: servisas@kavosdraugas.lt

www.kavosdraugas.lt