



**BOSCH**



Reģistrējiet savu jauno  
ierīci "MyBosch" tūlīt un  
saņemiet bezmaksas  
priekšrocības:  
[www.bosch-home.lv](http://www.bosch-home.lv)

## Ierīce sagriešanai kubiņos

**MUZS4CC**

Iv Lietošanas instrukcija

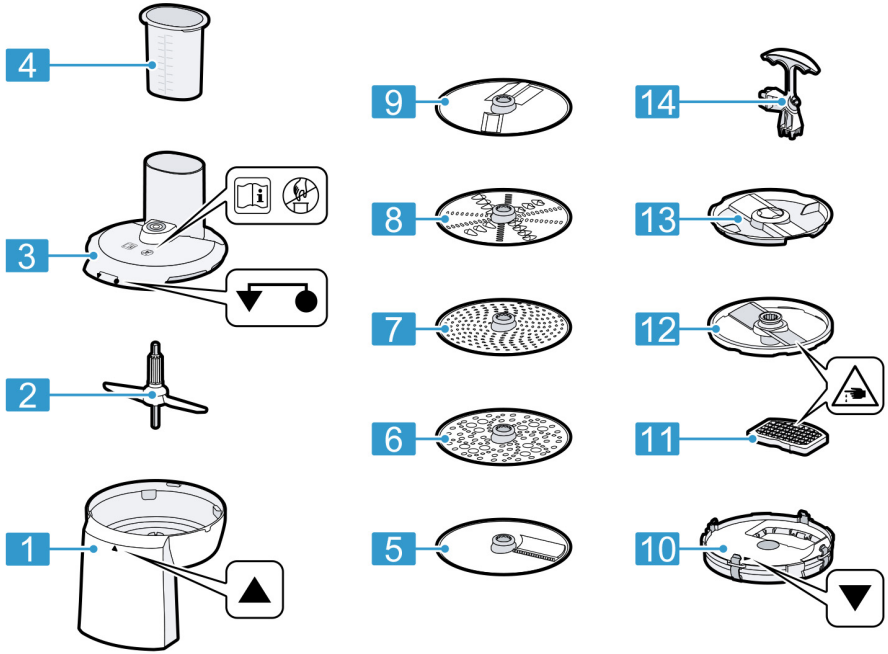




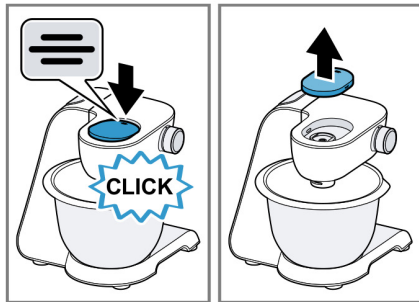
<https://digitalguide.bsh-group.com/?mat-no=8001356732>

Noskenējiet QR kodu vai apmeklējiet tīmekļa vietni, lai atvērtu sadaļu "Turpmākie paziņojumi par lietošanu". Tajā varat atrast papildu informāciju par jūsu ierīci un piederumiem.

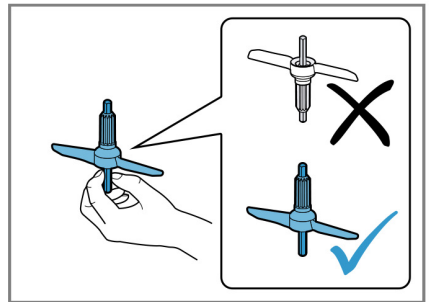
---



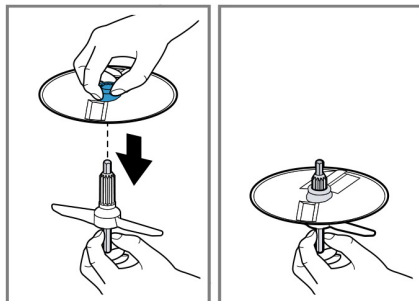
**1**



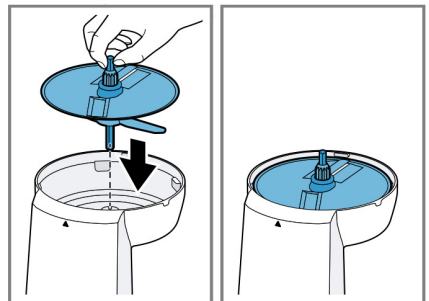
**2**



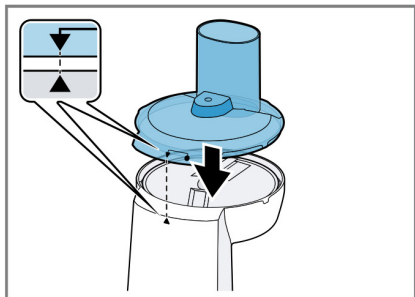
**3**



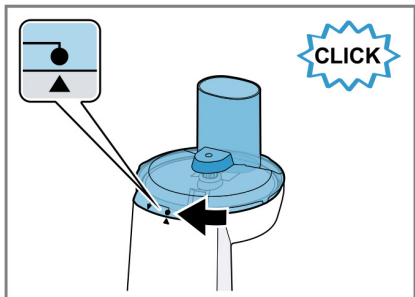
**4**



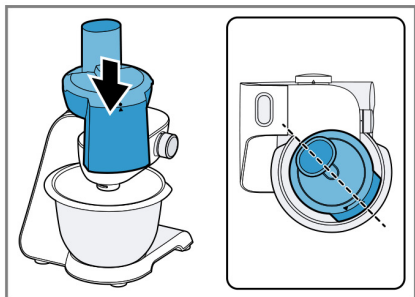
**5**



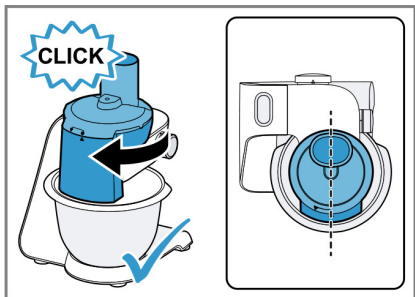
6



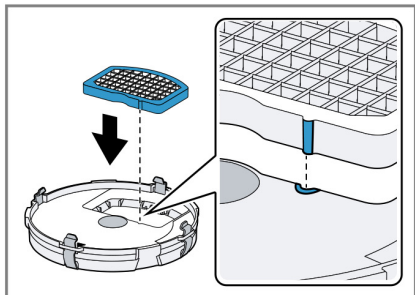
7



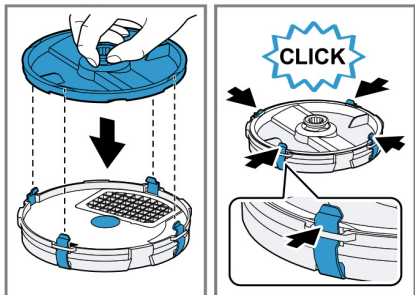
8



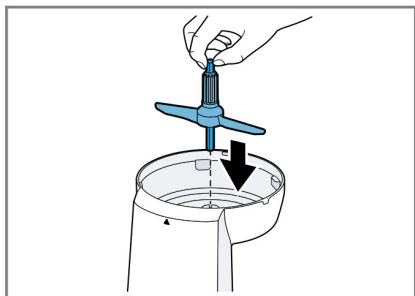
9



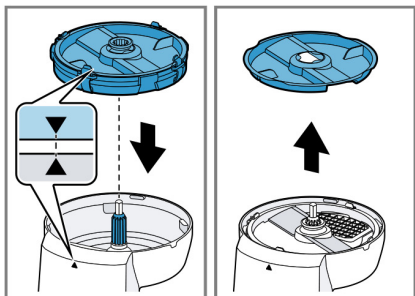
10



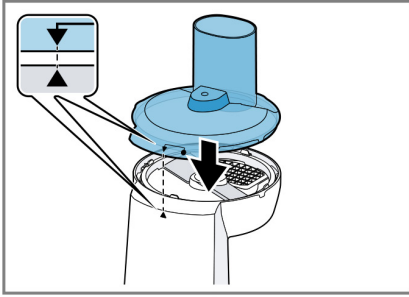
11



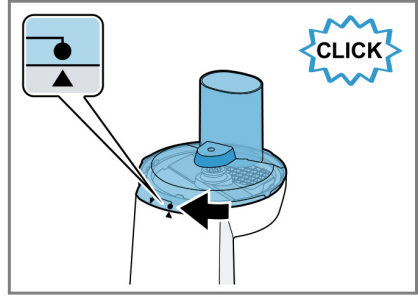
12



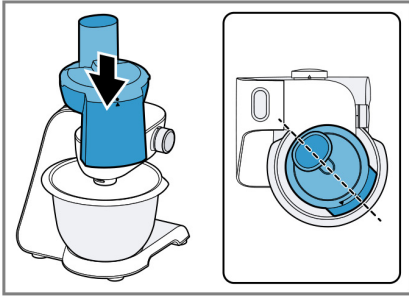
13



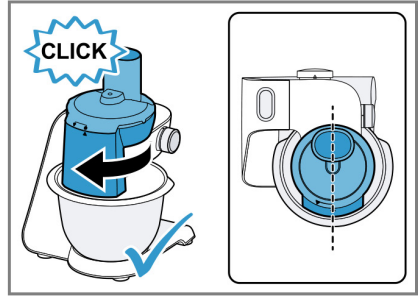
14



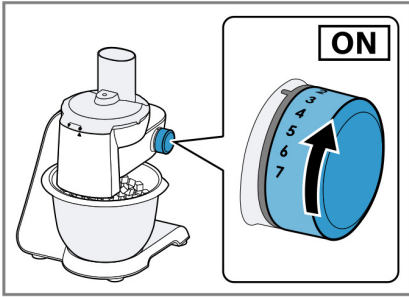
15



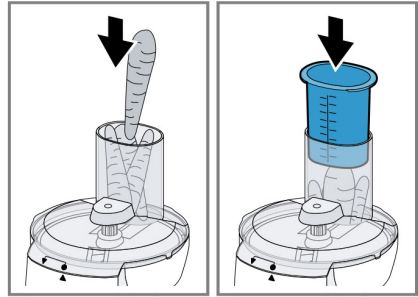
16



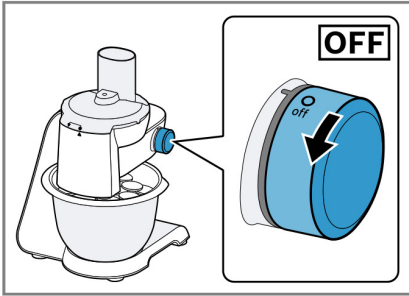
17



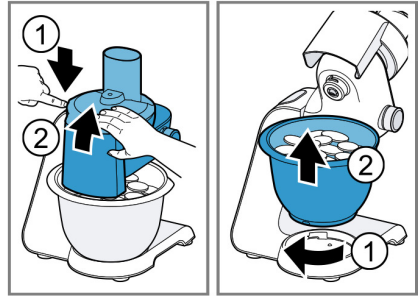
18



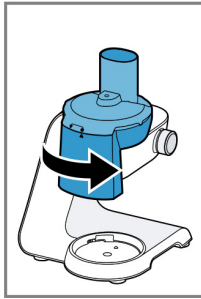
19



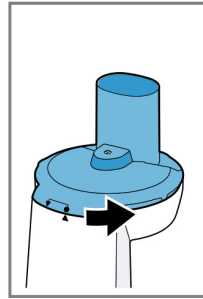
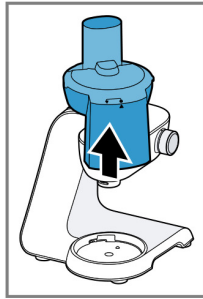
20



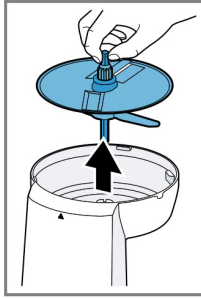
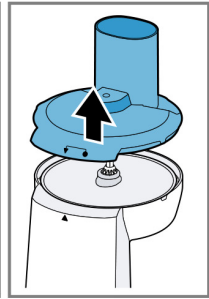
21



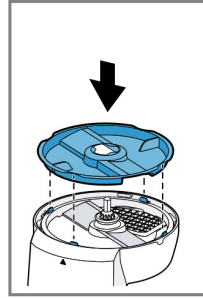
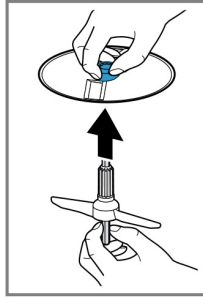
22



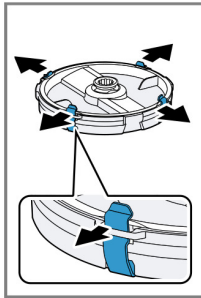
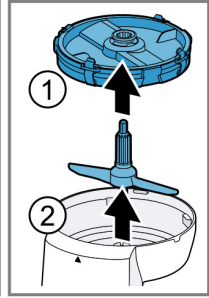
23



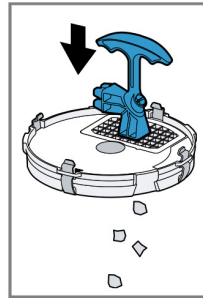
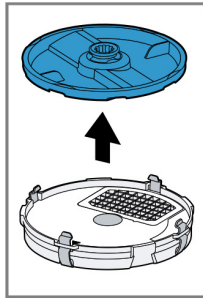
24



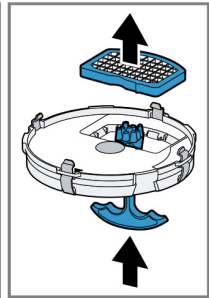
25



26

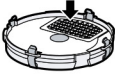



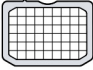


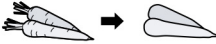



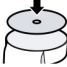

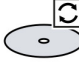


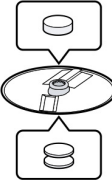








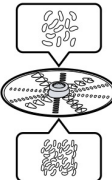


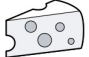



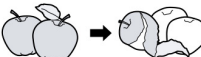




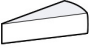





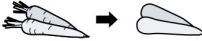



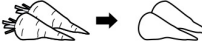

27



	X	✓	✓	✓	X
	✓	✓	✓	✓	✓

28

		 <b>MAX</b>	 <b>1-7/M</b>
		1000 g	3
		1000 g	3
		1000 g	5
		1000 g	5

				
			1000 g	7
			1000 g	5
			1000 g	5
			1000 g	5
			1000 g	6
			1000 g	7
			1000 g	6
			1000 g	5
			800 g	7
			1000 g	7
			1000 g	6
			1000 g	6
			1000 g	6
			1000 g	6

## Drošība

- Izlasiet rūpīgi šo instrukciju rokasgrāmatu.
- Nēmiēt vērā norādījumus par galveno iekārtu.

Piederumus izmantojiet tikai:

- kopā ar virtuves kombainu no šīs pašas sērijas MUM5,
- ar oriģinālajām rezerves daļām un piederumiem,
- ēdiena sagriešanai, šķēlēšanai un rīvēšanai,
- ēdiena sagriešanai kubiņos.
- ▶ Satveriet griešanas diskus tikai aiz plastmasas daļas centrā.
- ▶ Nekad nepieskarieties asajiem asmeņiem un malām ar kailām rokām.
- ▶ Griešanas diskam un griešanas režģim pieskarieties tikai plastmasas daļā.
- ▶ Nekad nepieskarieties asajiem asmeņiem un malām ar kailām rokām.
- ▶ Nelieciet rokas papildīšanas atverē.
- ▶ Sastāvdaļu piespiešanai izmantojiet tikai piespiedēju.
- ▶ Nekad nesalieciet piederumus uz pamata iekārtas.
- ▶ Piederumus uzlieciet un noņemiet tikai tad, kad piedziņa ir pilnībā pārtraukusi griezties un kad ierīces kontaktdakšiņa ir atvienota no kontaktlīdzdas.
- ▶ Lietojiet tikai pilnībā saliktus piederumus.
- ▶ Piederumus drīkst lietot tikai paredzētajā darba stāvoklī.

## Materiālu sabojāšanas novēršana

- ▶ Nepārstrādājiet ēdienu, kurā ir cietas daļas, piem., kauli.
- ▶ Nelieciet priekšmetus, piem., koka karotes papildīšanas atverē vai korpusā.
- ▶ Pirms lietošanas pārbaudiet papildīšanas atveri un korpusu, vai tajā nav svešķermeņu.
- ▶ Nespiediet piespiedēju ar lielu spēku.

## Iepazīšanās ar piederumiem

### Pārskats






→ **1 att.**

<b>1</b>	Korpuss
<b>2</b>	Disku turētājs
<b>3</b>	Vāks ar iebūvētu atveri papildīšanai
<b>4</b>	Piespiedējs un mērkrūze

<b>5</b>	Disks dārzeniem Āzijas gaumē <sup>1</sup>
<b>6</b>	Rupjais disks rīvēšanai <sup>1</sup>
<b>7</b>	Disks smalkai rīvēšanai <sup>1</sup>
<b>8</b>	Divpusējs rīvēšanas disks, rupji/ smalki <sup>1</sup>
<b>9</b>	Divpusējs griešanas disks, biezi / plāni <sup>1</sup>
<b>10</b>	Pamatnes turētājs
<b>11</b>	Griešanas režģis, mazais
<b>12</b>	Griešanas disks
<b>13</b>	Asmeņu aizsargs
<b>14</b>	Griešanas diska tīrītājs

<sup>1</sup> Speciālais piederums

## Simboli

Simbols	Apraksts
	levērojiet arī lietošanas instrukcijā sniegtos norādījumus.
	Nelieciet rokas piepildīšanas atverē.
	Ieliktna sagriešanai kubiņos ievietošanai
	Uzlieciet vāku
	Pozīcijas atzīme uz korpusa

## Griešanas disku pārskats

Nosaukums	Izmantošana
Divpusējs šķēlēšanas disks, biezi/plāni	<p>Ēdiena sagriešana biezās vai plānās šķēlēs, piem., augļiem un dārzeņiem.</p> <p><b>Atzīme:</b></p> <ul style="list-style-type: none"> <li>■ 1 = biezas šķēles</li> <li>■ 3 = plānas šķēles</li> </ul> <p><b>Piezīme:</b> nav piemērots cieta siera, maizes, smalkmaizīšu un šokolādes šķēlēšanai.</p> <p><b>Ieteikums:</b> vārītus kartupeļus grieziet tikai tad, kad tie ir atdzisuši.</p>
Divpusējs rīvēšanas disks, biezi/plāni	<p>Ēdiena rupjai vai smalkai sarīvēšanai, piem., augļiem, dārzeņiem vai sieram (Gouda vai Edam).</p> <p><b>Atzīme:</b></p> <ul style="list-style-type: none"> <li>■ 2 = rupjā puse</li> <li>■ 4 = smalkā puse</li> </ul> <p><b>Piezīme:</b> nav piemērots riekstu vai cieta siera, piem., Parmezāna rīvēšanai.</p> <p><b>Ieteikums:</b> mīkstu sieru rīvējiet tikai ar rupjo pusi.</p>



Nosaukums	Izmantošana
Disks smalkai rīvēšanai	<p>Ēdiena vidējai vai smalkai rīvēšanai, piem., svaigiem kartupeļiem vai cietam sieram (Parmezānam).</p> <p><b>Piezīme:</b> nav piemērots mīksta siera vai siera šķēlišu rīvēšanai.</p>
Rupjais disks rīvēšanai	<p>Ēdiena, piem., svaigu kartupeļu rupjai sarīvēšanai, lai pagatavotu kartupeļu klimpas vai kartupeļu pankūkas.</p>
Disks dārzeņiem	Ēdiena sagriešanai plānās strēmelēs, piem., augļiem un dārzeņiem.
Āzijas gaumē	



## Aizsardzība pret pārslodzi

Sistēma aizsardzībai pret pārslodzi neļauj dzinējam un citām detaļām sabojāties pārslodzes dēļ.

→ “Problēmu novēršana”, 10. lpp.

## Darbināšana

### Vispārīga informācija

Ieliktnis sagriešanai kubiņos ir piemērots šādu ēdienu sagriešanai kubiņos:

- svaigi vai vārīti dārzeņi, piem., kartupeļi, burkāni, gurķi, tomāti, paprika, sīpoli;
- augļi, piem., banāni, āboli, bumbieri, persiki, zemenes, melones, kivi;
- ciets siers, cieti vārītas olas vai mīksta gaļas desa, piem., “mortadella”

Norādījumi pārstrādāšanai

- Negrieziet augļus vai dārzeņus, kuri ir pārgatavojušies vai no kuriem var iztecēt sula.
- Vārītu ēdienu pirms sagriešanas kubiņos atdzesējiet, tad tas būs stingrāks un tiks labāk sagriezts.

- Pirms griešanas no augļiem, piem., āboliem vai persikiem izņemiet sēklas un kauliņus.
- Gabaliņu garums mainās, piespiedēju spiežot stiprāk vai vājāk.
- Ierīce sagriešanai kubiņos nav piemērots ļoti mīksta siera, piem., mocarellas, aitas siera, Gouda, Edam griešanai.
- Griežot cietu sieru, piem., Emental, vienā paņēmiņā negrieziet vairāk par 3 kg.
- Negrieziet sasalušu ēdienu.

### Piezīmes:

- Ja šos norādījumus neievēro, var sabojāt ieliktni sagriešanai kubiņos, griešanas režģi vai griešanas disku.
- Ja ierīci sagriešanai kubiņos lieto neatbilstoši paredzētajam mērķim, to pārveido vai lieto nepareizi, ražotājs neuzņemas atbildību par tās bojājumiem. Ražotājs neuzņemas atbildību arī par bojājumiem, kas radušies, griežot neapstiprinātus ēdienus, piem., par neasiem vai deformētiem asmeņiem.

### Šķēlēšanas piederuma sagatavošana

→ **2** - **9 att.**

### Ierīces sagriešanai kubiņos sagatavošana

→ **10** - **17 att.**

### Ēdiena pārstrāde. Ieteikumi

- Lai rezultāts būtu optimāls, smalkas sastāvdaļas pārstrādājiet porciju veidā.
  - Trauku var izņemt un iztukšot, nenoņemot piederumu.
- **18** - **21 att.**

### Pārstrādāšanas beigšana

→ **22** - **27 att.**

## Tīrīšanas pārskats

Visas detaļas nomazgājiet tūlīt pēc lietošanas, lai ēdiena atliekas nepiekalst. Šeit sniegta informācija par labāko veidu atsevišķo detaļu tīrīšanai.

→ **28 att.**

## Izmantošanas piemēri

Ņemiet vērā komentārus un attēlus tabulā.

→ **29 att.**

→ **30 att.**

## Problēmu novēršana

### Pārstrādātais ēdiens nekrīt traukā.

Aizsprostojusies atvere vai korpuss.

1. Pārtrauciet pārstrādi un atvienojiet kontaktdakšīņu no kontaktlīgšanas.
2. Noņemiet piederumu.
3. Izjauciet piederumu un izņemiet iesprūdušo ēdienu.

### Griešanas disks negriežas, kaut arī galvenā iekārta darbojas.

Vāks nav pareizi uzlikts un nofiksēts.

► Pārbaudiet, vai vāks ir uzlikts pareizi.

Piederums bijis pārslogots un diska turētāja vārpsta ir salūzusi paredzētajā pārlūšanas punktā. Rezerves daļu ar paredzēto lūšanas punktu piegāde neietilpst mūsu garantijas pienākumos.

► Jaunu disku turētāju var iegādāties klientu apkalpošanas dienestā ar pasūtījuma numuru 10039240.







Cienījamais klient!

Klientu serviss ir blakus neatkarīgi no jūsu dzīvesvietas, un viens no mūsu servisa tehniķiem ir atbildīgs par jūsu reģionu.

### Mūsu padoms:

Pirms sazināties ar klientu apkalpošanas servisu, pārbaudiet, vai nevarat pašrocīgi salabot radušos traucējumu. Tā jūs izvairīsieties no izdevumiem par tehnika vizīti. Attiecīgos norādījumus var atrast lietošanas instrukcijā.

### Turklāt mēs palīdzēsim jums ātri, labi un par mērenu cenu!

Mūsu kvalificētie speciālisti ir jūsu rīcībā visās valstīs. Pie viņiem ir pieejamas oriģinālas detaļas visām ierīcēm. Tas ietaupa gan laiku, gan naudu.

---

### Traucējums? Tas ir jānovērš!

Šajā sadaļā norādīti jums tuvāko klientu apkalpošanas servisu telefona numuri un adrese jūsu valstī.

#### Tas paātrinās jūsu problēmas risinājumu!

Sniedziet mums šādu informāciju:

1. Precīza jūsu **adrese un telefona numurs**
2. Precīzs **sūdzības apraksts**
3. **Iegādes datums**
4. Produkta numurs (**E-No.**) uz **specifikāciju etiķetes**
5. Ražošanas datums (**FD**) uz **specifikāciju etiķetes**

Jūsu lietošanas instrukcijā ir pateikts, kurā vietā atrodama tehnisko specifikāciju plāksnīte.

#### Specifikāciju etiķetes piemērs

<b>E-NR. XYZ1234/00</b>		<b>FD/202</b>	
GUD1442		0 705 144 811	
GEFRIGERGERÄT DIN 8953	KLASSE N	BRUTTOWOLUMEN	134 l
		NUTZVOLUMEN	113 l
GEFRIGERVERMÖGEN	17 Kg/24h		
KOMPRESSOR	220-240 V ~, 50 Hz	120 W	
KÄLTEMITTEL	R12	0,140 Kg	
ZUL. BETRIEBSBEREICH	40/15	bei EIGENSICHER	
	GU 5D 14.1	made in Germany	
 			

---

Šajā sadaļā minētie klientu apkalpošanas servisi ir paredzēti tikai jūsu reģionālā servisa izplatīto produktu apkopei un remontam.

Tomēr, ja nepieciešams, mēs varam arī nodrošināt rezerves daļas un remontu ierīcēm, kas iegādātas citā valstī un ievestas nepareizā veidā.

### Garantijas noteikumi

---

Garantijas nosacījumus šai ierīcei definē mūsu pārstāvji attiecīgajā valstī. Garantijas nosacījumus pēc pieprasījuma var saņemt mazumtirdzniecības/vairumtirdzniecības vietā, kurā iegādāta ierīce. Sūdzības gadījumā garantijas laikā uzrādiet ierīces iegādes čeku.

LV Latvija / Latvia

**SIA "GENERAL SERVISS"**

Ģerāniju iela 3

Rīga, LV-1067

+371 6742 52 32

[serviscentrs@serviscentrs.lv](mailto:serviscentrs@serviscentrs.lv)

[www.serviscentrs.lv](http://www.serviscentrs.lv)

**TSC Autorizēts Serviss**

Slokas iela 52f

Rīga, LV-1007

+371 6771 70 60

[serviss@tsc.lv](mailto:serviss@tsc.lv)

[www.tsc.lv](http://www.tsc.lv)

**UAB „Baltic Continent“**

+371 6622 21 87

[www.helpgroup.lv](http://www.helpgroup.lv)

**Kafijas Draugs Spīķeri**

Tikai kafijas un tējas produkti

Lastādijas iela 4

+371 20044666

[sveiki@kafijasdraugs.lv](mailto:sveiki@kafijasdraugs.lv)

[www.kafijasdraugs.lv/kafijas-automatu-serviss](http://www.kafijasdraugs.lv/kafijas-automatu-serviss)