

**PHILIPS**

HU3000 series  
HU3916/HU3918



ET Kasutusjuhend  
LT Vartotojo vadovas

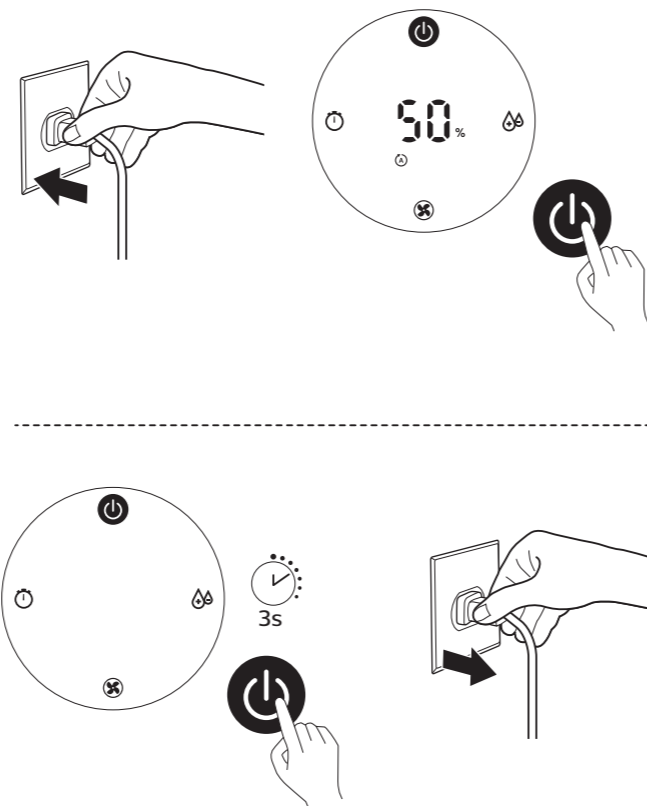
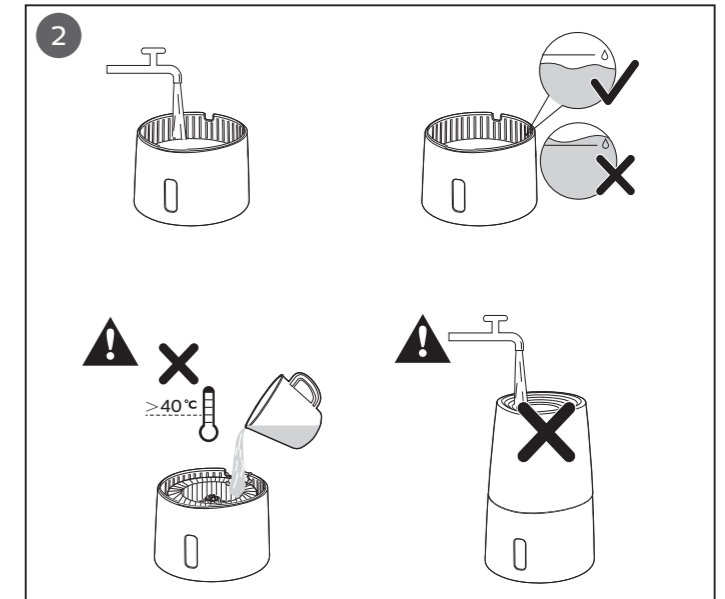
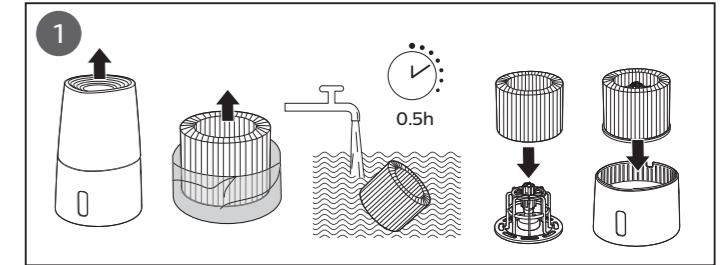
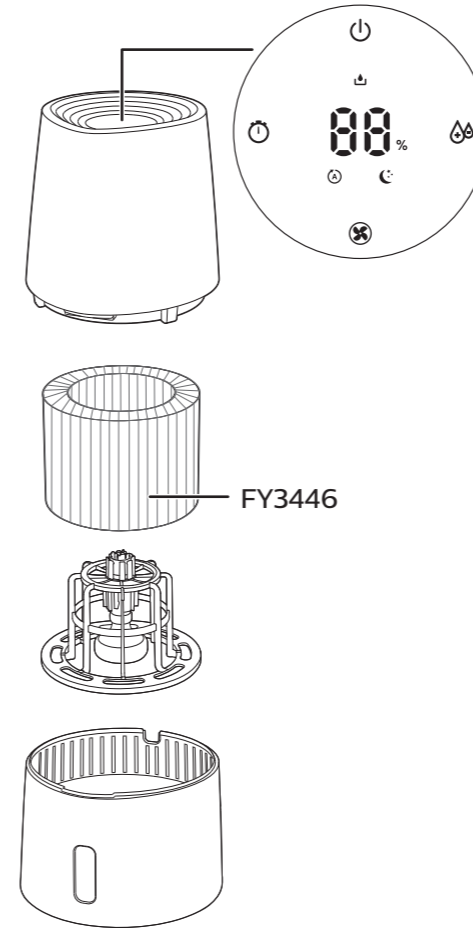
LV Lietotāja rokasgrāmata



**ET** Kuivades tingimustes imendub niisutajast tekkinud niiskus teie toas seintes, mööblis ja muudes esemetes. Kuiva välisõhu ventilatsioon suurendab ka eesmärgi niiskuse saavutamiseks kuluvat aega. Niisutusvõime optimeerimiseks on soovitatav uksed ja aknad kasutamise ajal sulgeda.

**LT** Esant sausoms sąlygoms drėkintuvo drėgmę absorbuos sienos, baldai ir kiti objektai jūsų kambaryje. Ventilavimas taip pat pailgina laiką, per kurį turi būti sukurta norima drėgmė. Drekinimo optimizavimui, rekomenduojama naudojimo metu uždaryti duris ir langus.

**LV** Sausos apstākļos mitrumu no mitrinātāja absorbēs sienas, mēbeles un citi telpā esošie priekšmeti. Arī sausa āra gaisa radīta ventilācija palielinās mērķa mitruma sasniegšanai nepieciešamo laiku. Drekinimo optimizēšanai, ieteicams aizvērt durvis un logus.



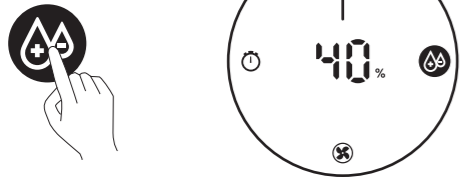
Auto	Sleep	Manual		
		1	2	3

**ET** Auto Unerežiim Manuaalrežiim  
**LT** Auto Miegoti Rankinis  
**LV** Automātiskais Sleep (Miega režīms) Manuālais

2



-- % 40% 50% 60%

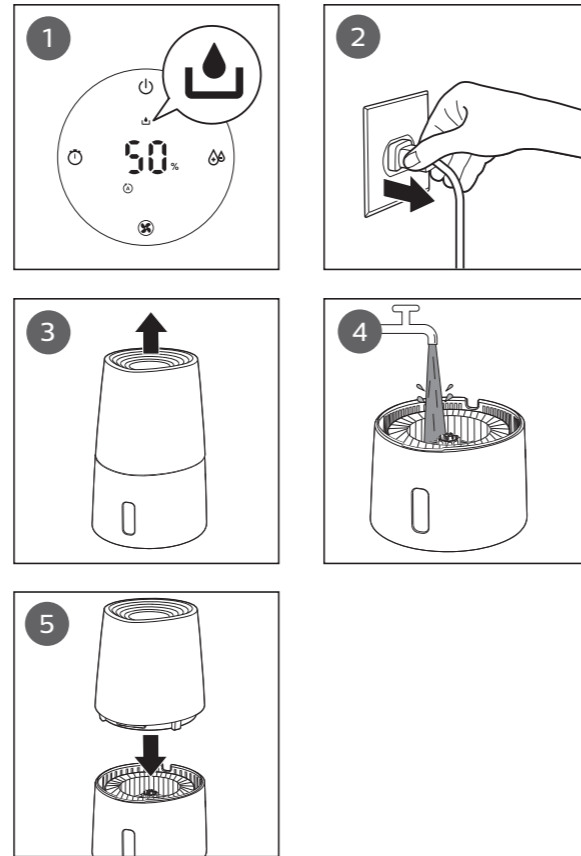


**ET** Seadistage sihttase  
Kui on valitud õhuniiskuse tase „--%“, töötab õhuniisutaja seni, kuni õhuniiskuse tase ulatub 70% niiskuse niiskusest.

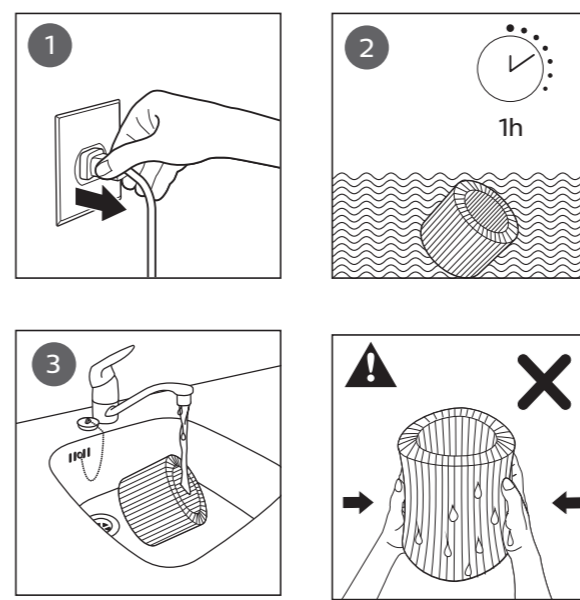
**LT** Norimo drėgnumo lygio nustatymas  
Jei yra pasirinkamas drėgnumo lygis „--%“, drėkintuvas veiks, kol drėgmės lygis pasieks 70 % santykinį drėgnumą.

**LV** Iestatiet mitruma līmeni  
Ja izvēlēts mitruma līmenis „--%“, mitrinātājs turpina darboties, līdz sasniegts relatīvais mitrums 70 % apmērā.

3



4



**ET** Puhastage niisutusfiltrit igal nädalal.  
Leotage niisutusfiltrit tund aega keskmise happesusega või happelises puhastusvahendis (24 g sidrunhappet 4 L vee kohta).

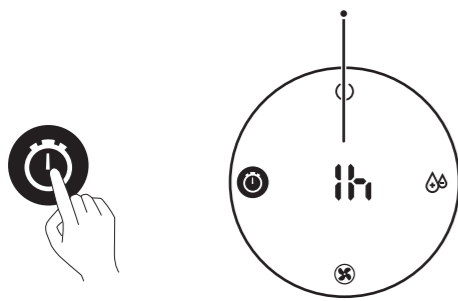
**LT** Valykite drėkintuvo filtrą kiekvieną savaitę.  
Prašome pamerkti drėkintuvo filtrą į švelnų ar rūgštinį valiklį (24 g citrinos rūgšties su 4 litrais vandens) vienai valandai.

**LV** Tīriet mitrināšanas filtru katru nedēļu.  
Iemērciet mitrināšanas filtru neitrālā vai skābā tīrīšanas līdzeklī (24 g citronskābes uz 4 l ūdens) uz 1 stundu.

2



-- 1h 2h 3h 4h 5h 6h 7h 8h 9h

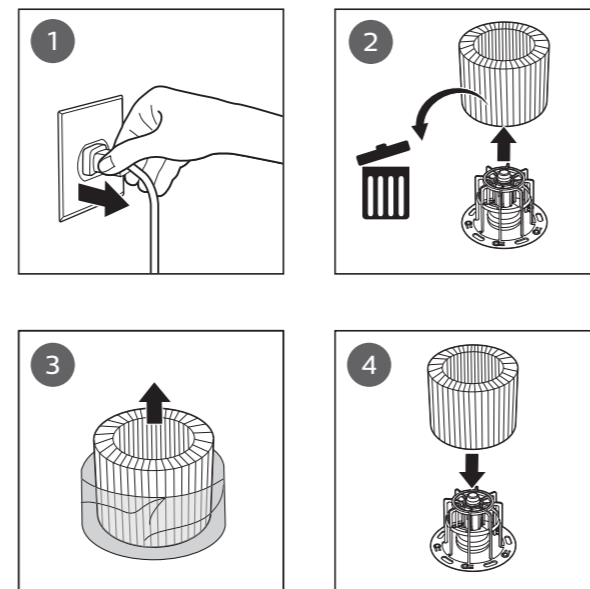


**ET** Taimerī seadīstamine

**LT** Laikmačio nustatymas

**LV** Taimera iestatīšana

5



**ET** Asendage niisutusfiltrid iga 6 kuu järel.

**LT** Drėkintuvo filtrą keiskite kas 6 mėnesius.

**LV** Nomainiet mitrināšanas filtru ik pēc sešiem mēnešiem.



[www.philips.com/support](http://www.philips.com/support)

**ET** Niisutusfilter sisaldab biotsiidi (toimeaine tsinkpürütioon CAS 13463-41-7).

**LT** Drėkintuvo filtro sudėtyje yra biocidinio produkto (Aktyvios medžiagos - cinko piritiono CAS 13463-41-7)

**LV** Mitrināšanas filtrs satur biocīdu produktu (aktīvā viela ir cinka piritions CAS 13463-41-7).