

Tänu Microcut tehnoloogia kohaselt mikroni täpsusega teritatud teradele saab seadmega BaByliss 7756PE lõigata ideaalselt juukseid ja habet, sealhulgas kõige paksemaid juukseid, ning saada rekordilise ajaga perfektseid tulemusi.

Lugege enne seadme kasutamist järgmine juhend tähelepanelikult läbi.

Adapter	CA12
---------	------



Fabriqu  en Chine
Made in China

7756PE- T155d

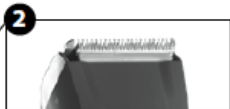


Fig. 1

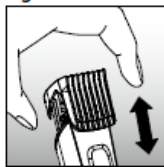
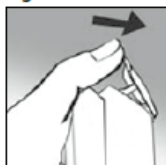


Fig. 2



JUUKSELÖIKUSMASINA KIRJELDUS

- Lõikejuhk (1) 2–24 mm
- 39 mm professionaalset terad – roostevaba teras (2)
- Sisse-/väljalülitamise nupp (3)
- Laadimise märgutuli (4)
- Puhastushari, m erde li

T HTIS TEAVE SELLE SEADME NIKKEL-METALLH DRIIDAKU KOHTA

Aku v imalikult pika kasutusea tagamiseks laadige seda 8 tundi enne esmakordset kasutamist ja seej rel umbes iga kolme kuu tagant. Peale selle saab seadet ainult akutoitel t isv imsusel kasutada alles p rast seda, kui selle aku on kolm korda t aielikult laetud (esimest korda 8 tundi ja seej rel kaks 8-tunnist ts iklit).

SEADME LAADIMINE

1. L kake pistik seadmel olevasse pessa ja  hendage adapter elektriv rku. Enne seadme esmakordset kasutamist laadige selle akut 8 tundi. Kontrollige, kas seadme toitel liti on v ljal litatud asendis („OFF“).
2. Kontrollige, kas laadimise m rgutuli p leb.
3. T aielikult laetuna saab seadet kasutada v hemalt 60 minutit.
4. J rgmistel laadimiskordadel tuleks sellel samuti lasta 8 tundi laadida.

ELEKTRIV RGU TOITEL KASUTAMINE

Et seadet elektriv rgu toitel kasutada,  hendage toitejuhe seadmega. Pange v ljal litatud (OFF-asendis) seadme toitepistik elektriv rgu pistikupesasse ning seej rel l litage seade sisse (kui aku on t hi, oodake umbes 1 minut).

T HTIS! Kasutage ainult seadme komplekti kuuluvat toiteadapterit.

L IKEJUHIKU KASUTAMINE

V ga praktiline lõikejuhk tagab  htlase lõikek rguse. Enne kui lõikejuhiku kinnitate v i eemaldate, kontrollige, et seade oleks v lja l litatud. Seadke algul lõikek rgus reguleerimisnupu abil maksimaalseks ja l kake juhik sisse, kuni see kl psab paigale, v i t mmake eemaldamiseks  les (joonis 1). **M rkus!** Seadet saab kasutada ka ilma lõikejuhikuta, et lõigata juukseid naha l hedalt (0,5 mm) v i juuksepiire puhastada (nt kuklal, p skhabemel vm).

HOOLDUS

Eemaldage lõikejuhk iga kord p rast kasutamist. Seadme terade korrap rane hooldus tagab nende parima t o.

Eemaldatavad terad

- H lpsamalt puhastamiseks saab seadme terad eemaldada. Veenduge, et seade on v lja l litatud. Hoidke seadet terad  lespoolle ja vajutage nende eemaldamiseks terade otstele (joonis 2).
- Puhastage terad puhastusharja abil karvadest.
- Loputage terasid vee all, kuid  rge seadet vette kastke. P rast puhastamist l litage seade sisse ja  litage lõiketerasid, kandes neile m ne tilga komplekti kuuluvat  li. Kasutage ainult selle seadme komplekti kuuluvat  li, sest see on spetsiaalse koostisega ning sobib kiiresti t otava juuksel ikusmasinaga kasutamiseks, see ei aurustu ega aeglusta terade t o.