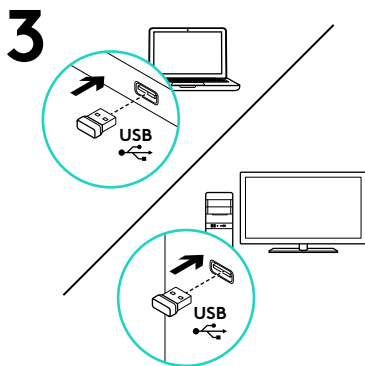
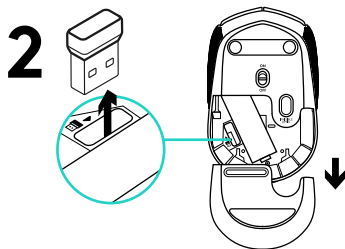
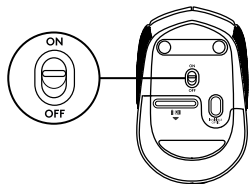
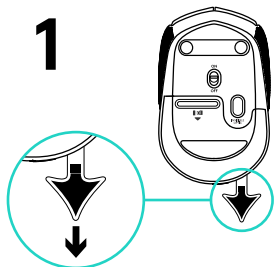


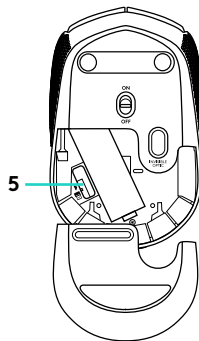
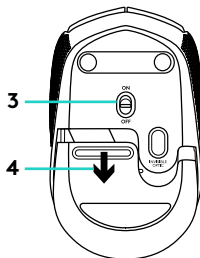
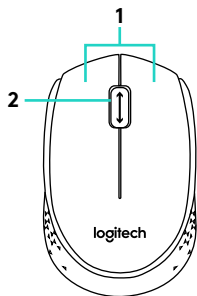
logitech®

M170/M171 töökindel juhtmevaba ühendus





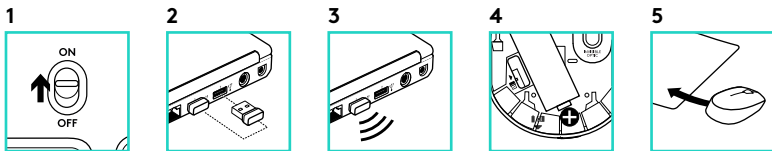
Kirjeldus



1. Vasak ja parem hiireklahv
2. Kerimisratas
Keskmise nupuna kasutamiseks vajutage alla (funktsioon võib sõltuda kasutatavast tarkvararakendusest)

3. Sisse-/väljalülitamise lüliti
4. Patareipesa kaane vabasti
5. USB Nano-vastuvõtja hoiukoht

Abiks kasutamisel: Hiir ei tööta



- 1.** Kas hiire toide on sisse lülitatud?
- 2.** Kas Nano-vastuvõtja on korralikult USB-porti ühendatud? Proovige USB-porte vahetada.
- 3.** Kui Nano-vastuvõtja on ühendatud USB-jaoturisse, proovige ühendada see otse oma arvuti USB-porti.
- 4.** Kontrollige hiires asuva patarei suunda.
- 5.** Proovige teist aluspinda. Kõrvaldage hiire ja Nano-vastuvõtja vahele jäävad metallesemed.
- 6.** Windows®-i operatsioonisüsteemide puhul looge uuesti hiire ja Nano-vastuvõtja vaheline ühendus, käivitades aadressilt www.logitech.com/connect_utility ühenduseutiliidi.



www.logitech.com

© 2016 Logitech. Logitech, Logi and other Logitech marks are owned by Logitech and may be registered. All other trademarks are the property of their respective owners. Logitech assumes no responsibility for any errors that may appear in this manual. Information contained herein is subject to change without notice.

621-000544.002