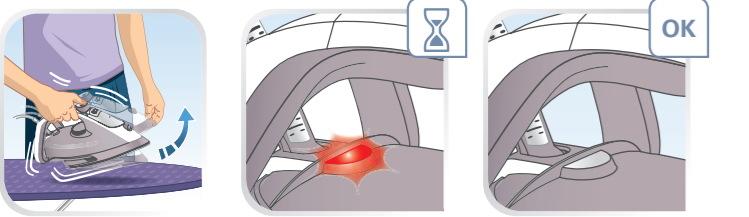
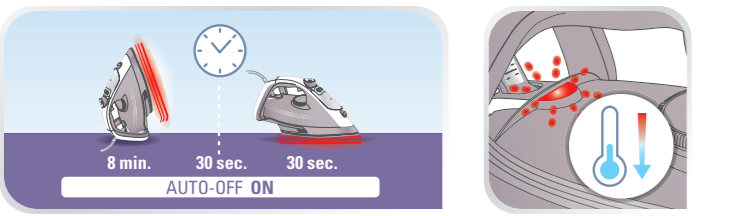


2. 

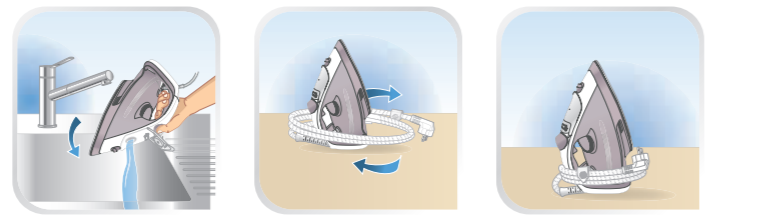
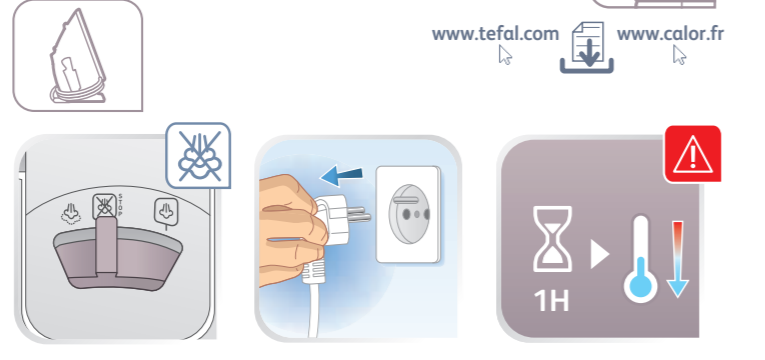


* * FR Poussez et maintenez pressé / EN Push and hold / DE Gedrückt halten / NL Duw en houd vast / ES Pulse y mantenga presionado / PT Prima e mantenha a pressão / IT Tenere premuto / DA Tryk og hold / NO Trykk og hold nede / SV Tryck in och håll ner / FI Paina ja pidä / TR Basın ve basılı tutun / EL Κρατήστε πατημένο / PL Pociągnąć i przytrzymać / CS Stiskněte a podržte / SK Stlačte a podržte / HU Nyomja meg, és tartsa lenyomva / SL Pritisnite in pridržite / RU Нажмите и удерживайте / UK Натисніть і тримайте / HR Pritisnite i držite pritisnutim / RO Apăsați și mențineți apăsat / ET Vajuta ja hoida all / LT Paspauskite ir laikykite nuspaude / LV Nospīst un turēt / BG Натиснете и задържете / KO 누르고 있음 / BA Pritisnite i držite pritisnutim / RC 长按 / HK 按住不放 / VN Ấn và giữ / TH กดค้างไว้ / SR Pritisnite i držite pritisnuto / AR ضغط مع الاستمرار / FA فشار داده و نگه دارید

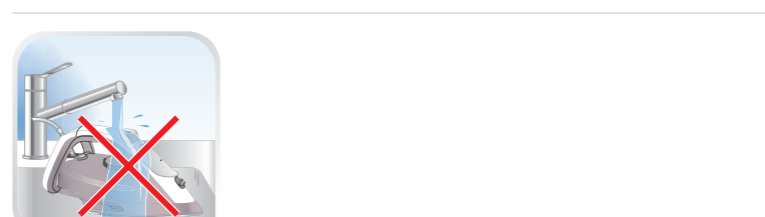
SAFETY AUTO-OFF 



3. 



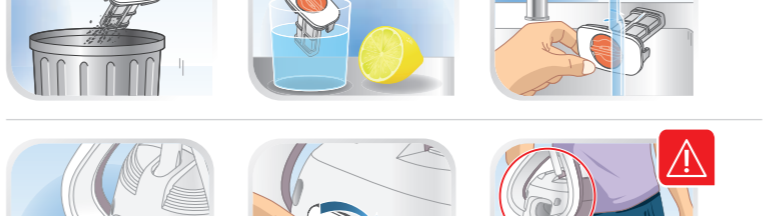




3. 







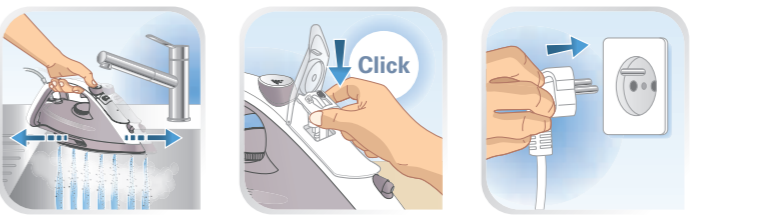
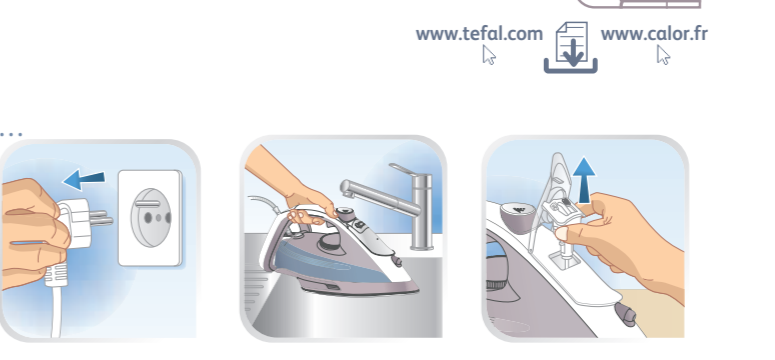
3. 



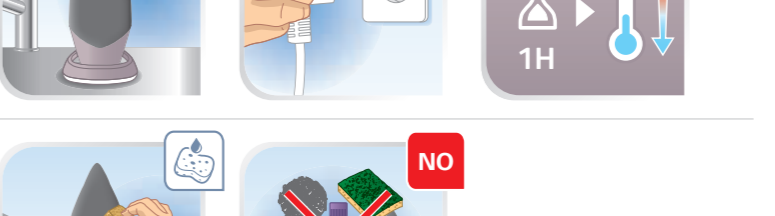




3. 







| | |
|---------------------------|-------------------------------------|
| FR Guide de l'utilisateur | RU Руководство пользователя |
| EN User's guide | UK Посібник користувача |
| DE Bedienungsanleitung | HR Upute za uporabu |
| NL Gebruiksaanwijzing | RO Ghidul utilizatorului |
| ES Guía del usuario | ET Kasutusjuhend |
| PT Guia del usuario | LT Naudotojo vadovas |
| IT Manuale d'uso | LV Lietošanas pamācība |
| DA Brugsvejledning | BG Ръководство на потребителя |
| NO Bruksanvisning | KO 사용자 가이드 |
| SV Användarhandbok | BA Korisnička uputstva |
| FI Käyttöopas | RC 使用指南 |
| TR Kullanım kılavuzu | HK 使用指南 |
| EL Οδηγός χρήσης | VN Hướng dẫn dành cho người sử dụng |
| PL Instrukcja obsługi | TH คู่มือสำหรับผู้ใช้ |
| CS Návod k použití | SR Uputstvo za upotrebu |
| SU Používateľská príručka | AR دليل المستخدم |
| HU Használati útmutató | FA راهنمای کاربر |
| SL Navodila za uporabnika | |



FR Pour plus d'informations sur l'utilisation / EN For further usage information / DE Weitere Informationen zur Bedienung / NL Voor meer informatie over het gebruik / ES Para obtener más información sobre su uso / PT Para obter mais informações sobre a utilização / IT Per maggiori informazioni sull'utilizzo / DA Yderligere informationer vedrørende betjening / NO For mer informasjon om bruken / SV För mer information om användningen / FI Lisätietoja käyttöä varten / TR Kullanım hakkında daha fazla bilgi için / EL Για περισσότερες πληροφορίες σχετικά με τη χρήση / PL Wiecej informacji na temat korzystania z urządzenia / CS Pro více informací o použití / SK Pre ďalšie informácie o používaní / HU A használatra vonatkozó további információk / SL Več informacij o uporabi / RU Для получения более подробной информации об эксплуатации / UK Для отримання детальнішої інформації щодо експлуатації / HR Za više informacija o upotrebi / RO Pentru mai multe informații privind utilizarea / ET Täiendava teabe saamiseks kasutamise kohta / LT Daugiau informacijos apie naudojimą / LV Lai iegūtu vairāk informācijas par lietošanu / BG За още информация относно употребата / KO 더 자세한 사용 정보 / BA Za više informacija o potrobi / RC 更多关于使用的信息 / HK 更多關於使用的資訊 / VN Để biết thêm thông tin về cách sử dụng / TH สำหรับข้อมูลเพิ่มเติม / SR Za dodatne informacije o korišćenju / AR برای کسب اطلاعات بیشتر برای استفاده / FA للمزيد من المعلومات عن الاستعمال

www.tefal.com  www.calor.fr

PUREGLISS