



Džiaugiamės, kad pasirinkote „JLab“!
Didžiuojamės savo produktais ir atsakome už juos.



JŪSŲ GARANTIJA

Visos garantinės pretenzijos pateikiamos tik su „JLab“ leidimu mūsų pačių nuožiūra. Pasilikite pirkimo įrodymą, kad užtikrintumėte, jog taikoma garantija.



SUSISIEKITE SU MUMIS

Susisiekite su mumis adresu support@jlab.com
Arba apsilankykite intl.jlab.com/contact

REGISTRUOKITĖS ŠIANDIEN

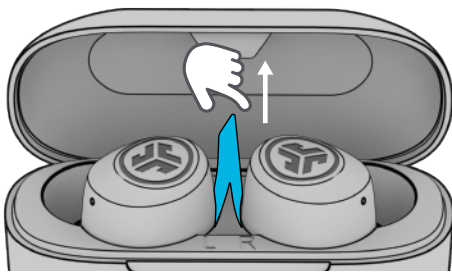
intl.jlab.com/register

Nauja informacija apie produktą
Įvairūs patarimai
DUK ir dar daugiau

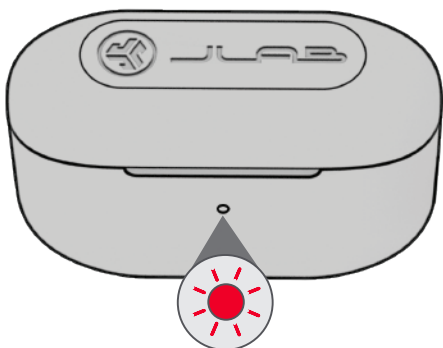
„GO AIR POP“
BEVIELĖS
AUSINĖS

SUSIEJIMAS PER „BLUETOOTH“

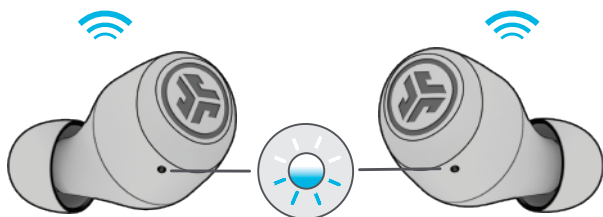
- 1 Nuimkite skirtuką ir uždarykite dangtelį.



- 2 Ant dėžutės šviečianti raudona lemputė praneša apie krovimą. Ausines išimkite iš dėžutės.

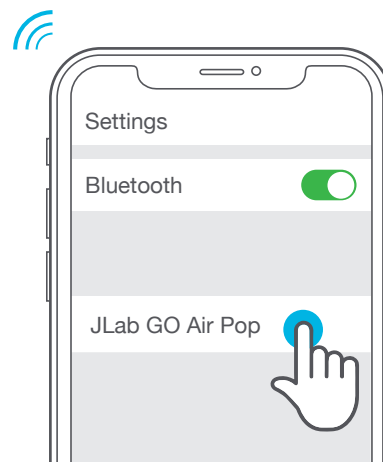
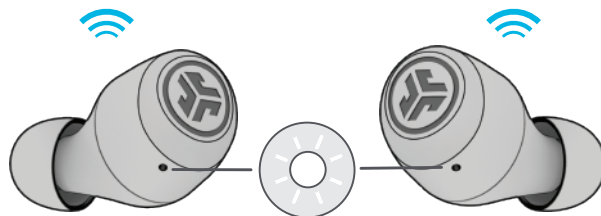


- 3 Viena ausinė sumirksės mėlynai-baltai, taip parodant, kad ausinės paruoštos susieti su jūsų įrenginiu.



- 4 Norėdami prijungti, savo įrenginio „Bluetooth“ nustatymuose pasirinkite „JLab GO Air Pop“.

Garsinis dviejų supypsėjimų signalas ir **mirksinčios baltos švieselės** praneš, kad esate prisijungę.



NAUJO ARBA PAPILDOMO „BLUETOOTH“ ĮRENGINIO PRIDĖJIMAS: Išjunkite „Bluetooth“

“ iš bet kokio anksčiau prijungto įrenginio. **Ijunkite „Bluetooth“** naujame įrenginyje. Iš dėžutės išimkite ausines. Ausinės pradės automatiškai ieškoti „Bluetooth“ jungties. Norėdami prijungti, įrenginio nustatymuose pasirinkite „JLab GO Air Pop“.

MYGTUKŲ FUNKCIJOS

KAIRĖ



DEŠINĖ



PATILDYMAS: vienas palietimas
„SIRI“ (iOS) arba „OK GOOGLE“
(„ANDROID“): dvigubas palietimas
ATSUKTI ATGAL paspausti ir palaikyti
1+ sek.

PAGARSINIMAS: vienas palietimas
GROJIMAS / PAUZĖ:
dvigubas palietimas
PASUKTI PIRMYN: paspausti ir palaikyti
1+ sek.

ATSILIEPTI: vienas palietimas

ATJUNGTI SKAMBUTĮ: dvigubas palietimas

ATMESTI ĮEINANČIUS SKAMBUČIUS: paspausti ir palaikyti 1+ sek.

EQ PAKEITIMAS: trigubas palietimas

TINKINTOS EQ3 GARSO BŪSENOS

Norėdami pasiekti įvairius EQ nustatymus, 3 kartus palieskite dešinę arba kairę ausinę („GO Air Pop“ bus rodomi 3 EQ nustatymų ciklai).



„JLab“ PARAŠAS
„JLab C3™“ išskirtinis
garsas su sustiprintu
bosu ir vokalais



SUBALANSUOTA
Tolygus garsas
be papildomų
paryškinių

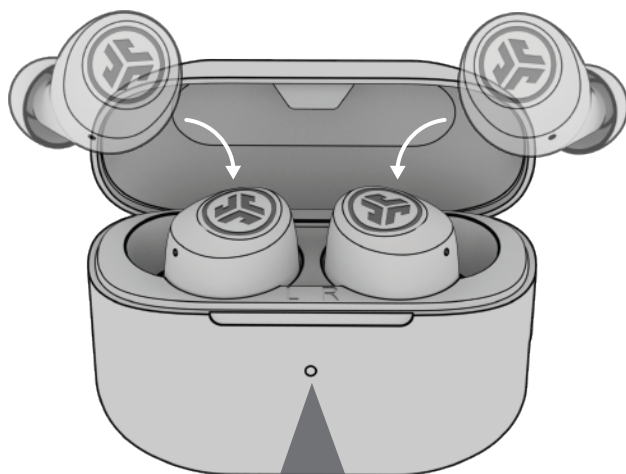


STIPRESNI BOSAI
Sustiprinti bosai
ir bosų tonai

BEVIELIŲ AUSINIŲ KROVIMAS

1

Ausines įdėjus į dėžutę, jos išsijungs ir pradės krauti.



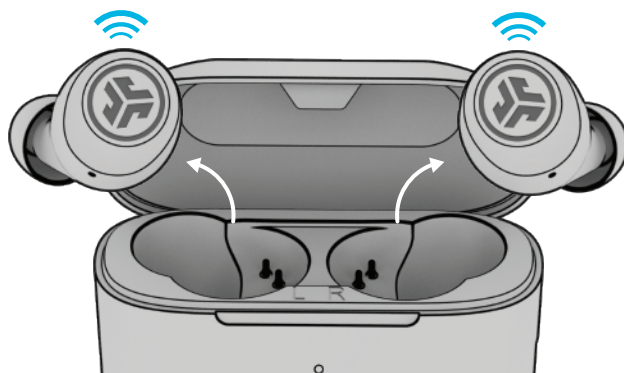
Ryškiai raudona
100–25 % atveju



4x raudoni sumirksėjimai
Mažiau nei 25 % atveju
(įkrovimas)

2

Išėmus, ausinės automatiškai įsijungs ir prisijungs prie jūsų įrenginio.

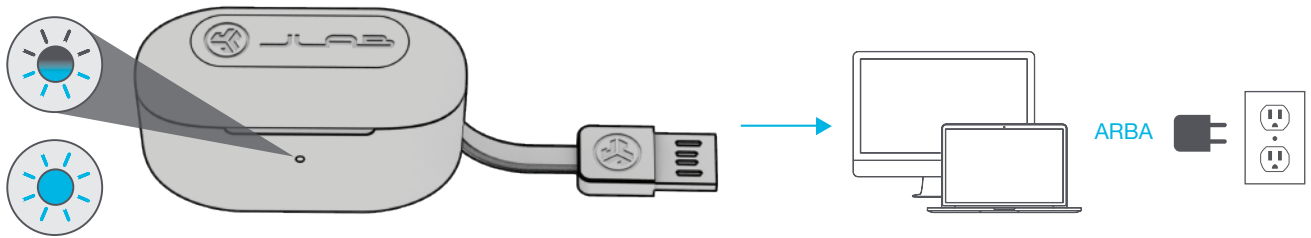


KROVIMO DĒŽUTĒ

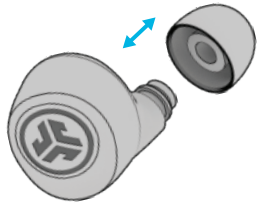
Prijunkite „GO Air Pop“ prie kompiuterio arba USB 5V 1A (ar silpnesnēs) išvesties iřrenginio.

Krovimas
Mirksinti mėlyna

Visiškai įkrauta
Ryškiai mėlyna



DĒVĒJIMAS



Pabandykite su visais ausims skirtais galiukais ir išsirinkite tinkamiausią.



Ausinę įdėkite į ausies kanalą ir šiek tiek pasukite, kad ten ji geriau įsitvirtintų.

GREITIEJI PATARIMAI

- Kairė arba dešinė ausinė gali būti naudojamos nepriklausomai klausyti muzikos arba priimti skambučius. Tiesiog pasirinkite vieną ir išimkite iš dėžutės, kad ji prisijungtų.
- Vienu metu gali būti prijungtas tik VIENAS „Bluetooth“ įrenginys. Nenorimuose įrenginiuose išjunkite „Bluetooth“ ir jį įjunkite pasirinktame įrenginyje.
- Norėdami nepažeisti dėžutės, prieš dėdami ausines į krovimo dėžutę, visiškai jas išdžiovinkite. Ausinės yra apsaugotos nuo prakaito arba vandens, tačiau dėžutė neapsaugota.

ĮSPĖJIMAS

Norėdami nepažeisti dėžutės, prieš dėdami ausines į krovimo dėžutę, visiškai jas išdžiovinkite.

Ausinės yra apsaugotos nuo prakaito arba vandens, tačiau dėžutė neapsaugota.



PROBLEMŲ SPRENDIMAS

Nutrūkusi jungtis arba ausinės atsijungusios viena nuo kitos (manualus nustatymas)

1. Ausines laikykite krovimo dėžutėje ir savo „Bluetooth“ įrenginio nustatymuose pamirškite „JLab GO Air Pop“.
2. Krovimo dėžutėje greitai 7x palieskite vieną ausinę. Ausinė 4 kartus sumirksės mėlynai.
3. Krovimo dėžutėje greitai 7x palieskite kitą ausinę. Ausinė 4 kartus sumirksės mėlynai.
4. Iš krovimo dėžutės išimkite abi ausines.

Viena ausinė švies baltai spalva, o kita mirksės mėlynai-baltai, taip parodant, kad jos pasiruošusios susisiekti su jūsų įrenginiu.

Vaizdo įrašai su instrukcijomis: [INTL.JLAB.COM/MANUALS](https://www.intl.jlab.com/manuals)

ATSARGIAI

- Venkite didelio karščio, šalčio ir drėgmės.
- Stenkitės nenumesti ir nesuspausti ausinių.
- Ausies sierra gali užkimšti ausinių galiukus ir taip sumažinti garso kokybę. Atsargiai pašalinkite sierą medvilniniu pagaliuku arba kitu mažu įrenginiu, kad pagerintumėte garso kokybę.
- Jei jaučiate diskomfortą arba skausmą, pabandykite patildyti arba laikinai nebenaudokite ausinių.
- Jei naudojant šį produktą visada jaučiate diskomfortą, jo nebenaudokite ir pasitarkite su savo gydytoju.
- Ausines rekomenduojame saugoti taip, kaip saugote gražius akinius nuo saulės, taip pat, kai nenaudojate, jas reikėtų laikyti saugioje vietoje.



Parduotuvės produktai | Pranešimai apie produktus | Paruoškite savo ausines

„JLab“ parduotuvė + paruošimo įrenginys



INTL.JLAB.COM