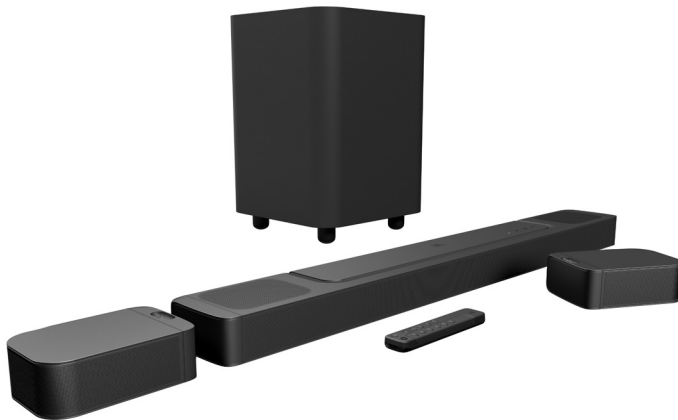




ĪSA LIETOŠANAS PAMĀCĪBA

BAR 800



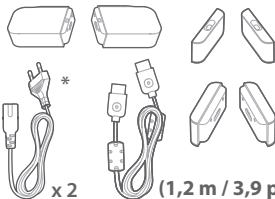
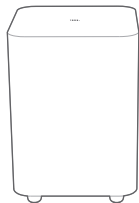


EN Before using this product, read the safety sheet carefully.

LV Pirms šīs ierīces izmantošanas, lūdzu, rūpīgi izlasiet drošības norādījumus.

RU Перед использованием изделия внимательно прочитайте инструкцию по безопасности.

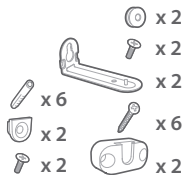


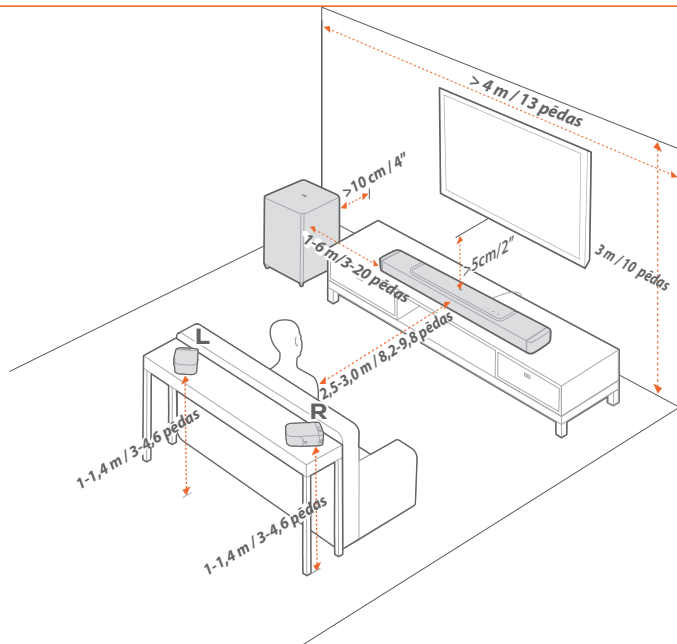


EN * Power cord quantity and plug type vary by regions.

LV * Barošanas vada garums un spraudņa veids dažādos reģionos ir atšķirīgs.

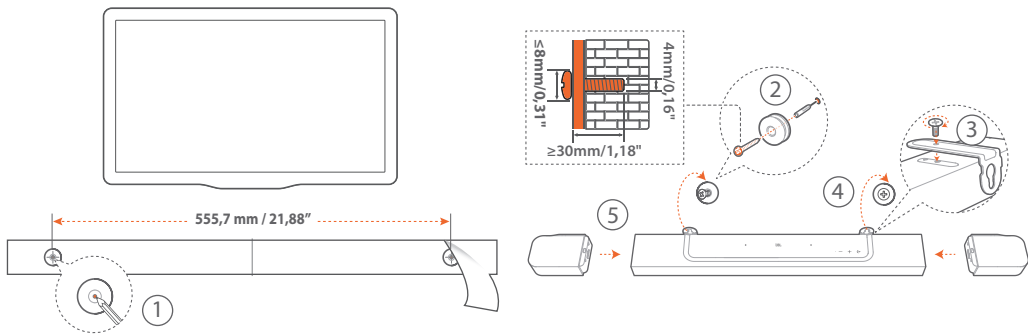
RU * Длина шнура питания и тип вилки зависят от региона.





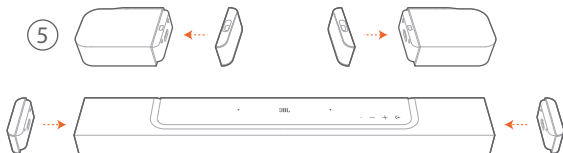
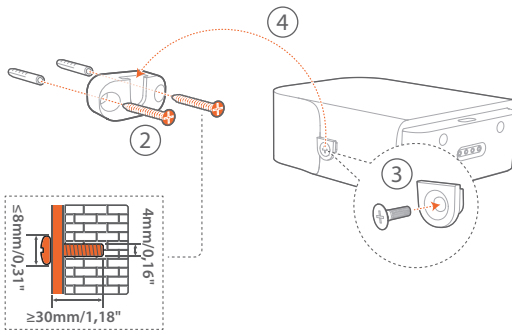


(A)





(B)





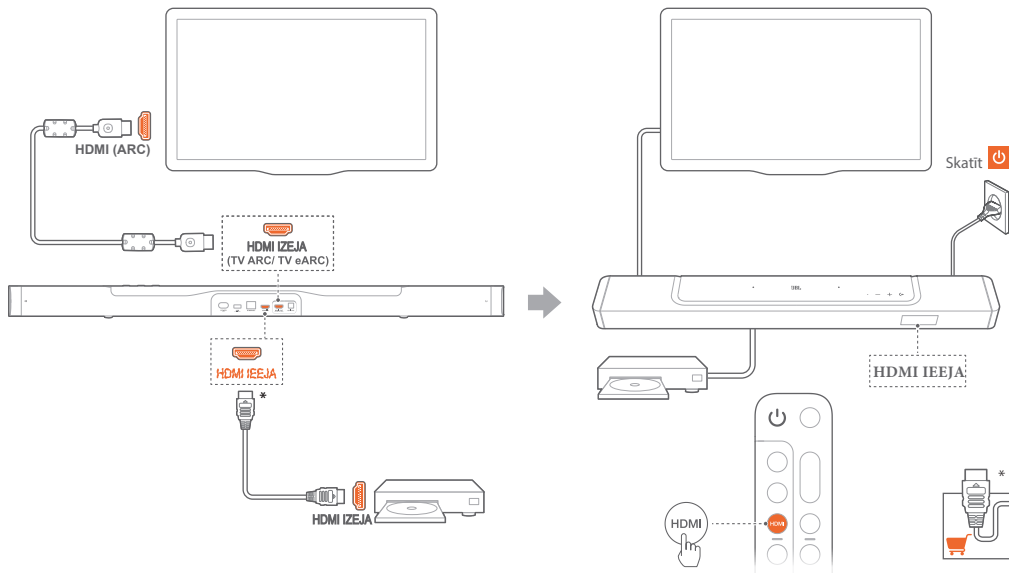
EN To move the soundbar, first remove the two detachable speakers to avoid accidental damage.

LV Lai pārvietotu joslas skaļruni, vispirms pārvietojiet abus noņemamos skaļrunus, lai izvairītos no nejaušiem bojājumiem.

RU При перемещении звуковой панели сначала отсоедините два съемных динамика, чтобы избежать их случайного повреждения.

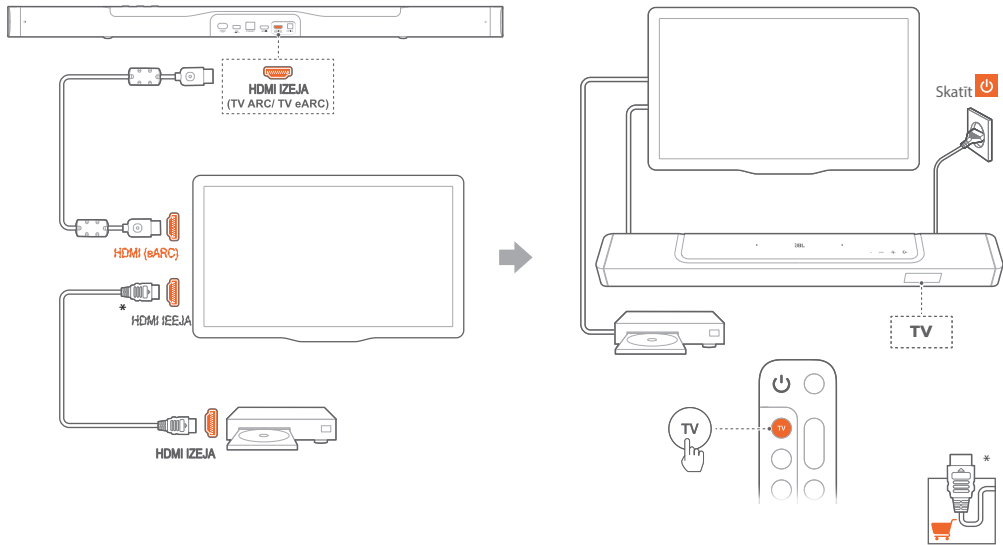


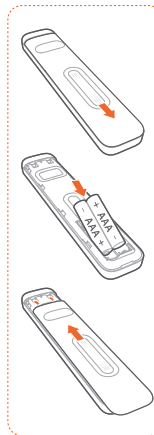
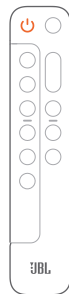
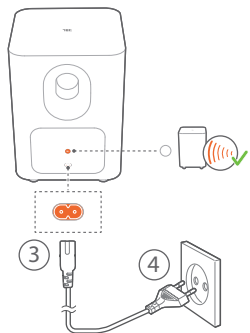
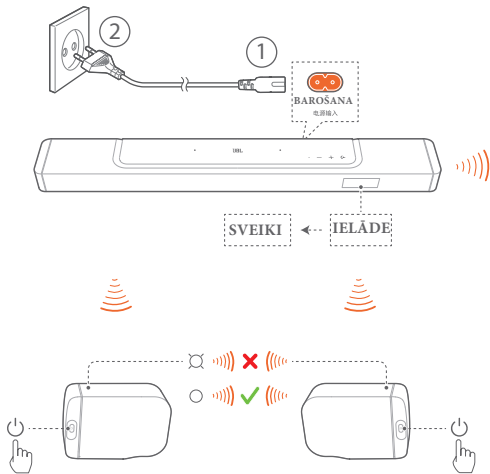
TV (HDMI ARC)

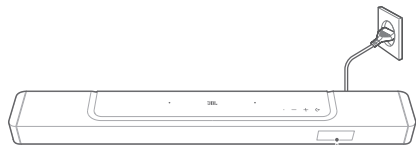




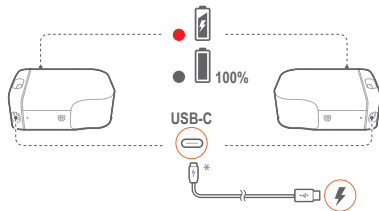
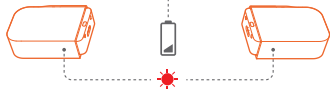
TV (HDMI eARC)







AIZMUGURES SKALĀRUNIM,
ZEMS UZLĀDES LĪMENIS



USB-C

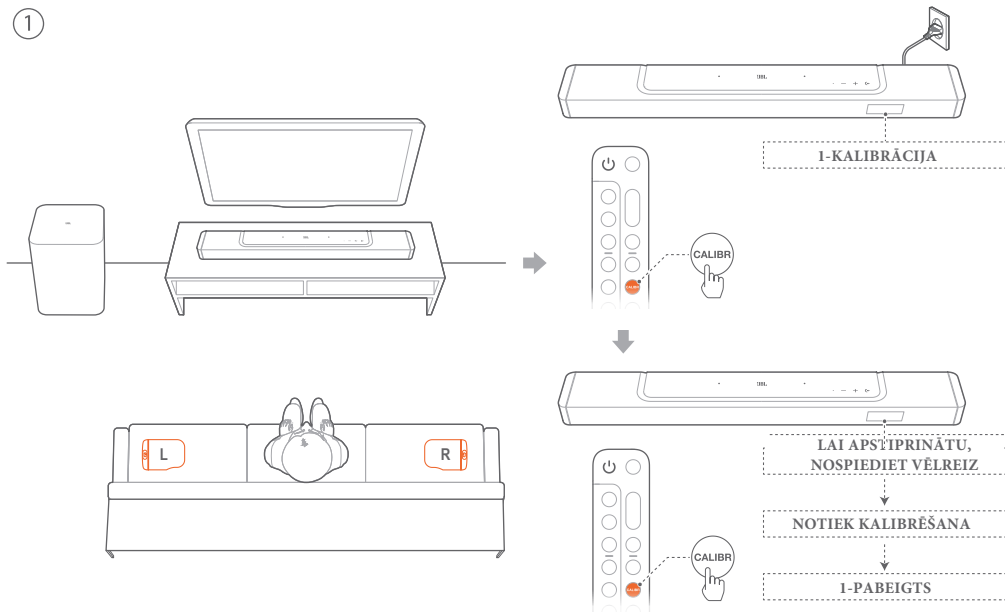




- EN** The soundbar will pair with the two detachable speakers and the subwoofer automatically when they are powered on.
- LV** Joslas skaļrunis automātiski izveidos savienojumu ar abiem noņemamajiem skaļruņiem un zemfrekvences skaļruni, kad tie tiks ieslēgti.
- RU** Звуковая панель автоматически установит сопряжение с двумя съёмными колонками и сабвуфером при их включении.

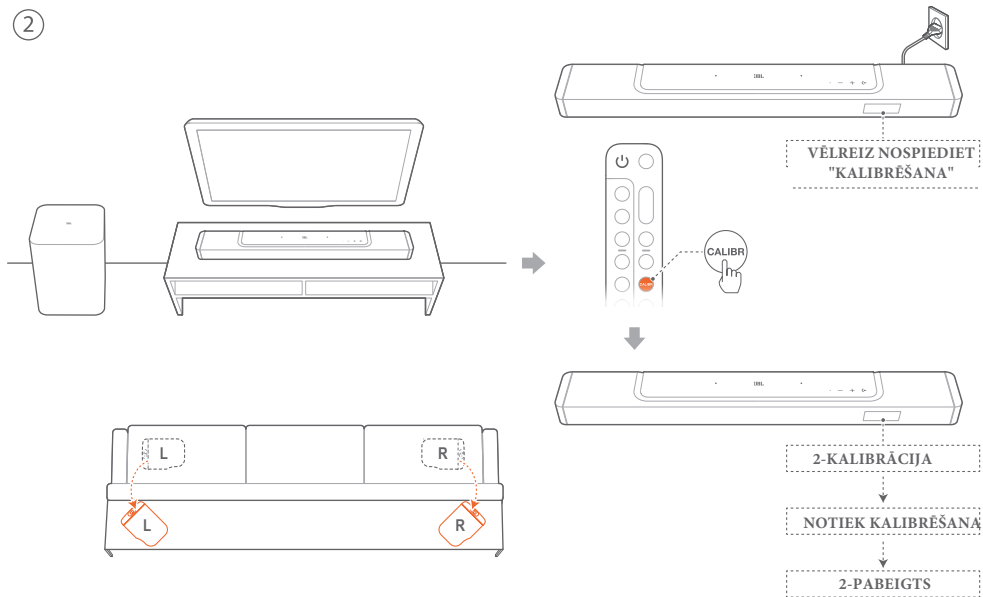


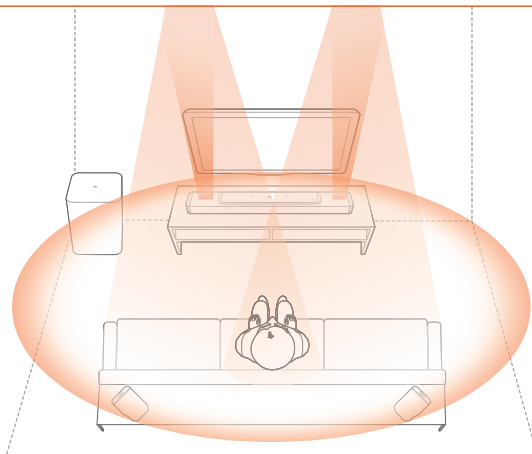
1





2





EN **Sound Calibration**

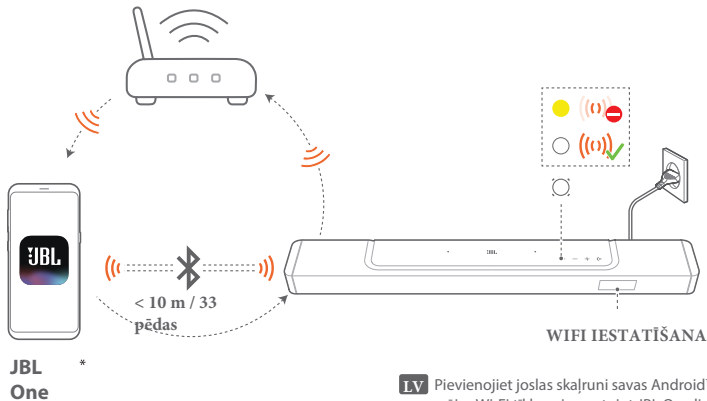
Optimize your 3D surround sound experience for your unique listening environment.

LV **Skaņas kalibrācija**

Optimizējiet 3D telpisko skaņu atbilstoši savai mīļākajai klausīšanās vietai.

RU **Калибровка звука**

Оптимизация 3D-звучания для вашего любимого места прослушивания.



EN On an Android™ or iOS device, add the soundbar to your home Wi-Fi network through the JBL One app. Follow the app instructions to complete setup.

* Some features require subscriptions or services not available in all countries.

LV Pievienojiet joslas skaļruni savas Android™ vai iOS ierīces mājas Wi-Fi tīklam, izmantojot JBL One lietotni. Izpildiet lietotnē sniegtos norādījumus, lai pabeigtu iestatīšanu.

* Dažas funkcijas ir pieejamas tikai ar abonementu, un visi pakalpojumi nav pieejami visās valstīs.

RU На устройстве Android™ или iOS добавьте звуковую панель в свою домашнюю Wi-Fi-сеть через приложение JBL One. Выполняйте указания в приложении для завершения настройки.

* Некоторые функции доступны только по подписке, предоставление услуг доступно не во всех странах.


EN

General specification:

- Model: BAR 800 (soundbar unit)
BAR 800 SURROUND (detachable speaker)
BAR 800 SUB (subwoofer unit)
- Sound system: 5.1.2 channel
- Power supply: 100 - 240V AC, ~ 50/60Hz
- Total speaker power output (Max @THD 1%): 720W
- Soundbar output power (Max @THD 1%): 340W
- Surround speaker output power (Max @THD 1%): 2x 40W
- Subwoofer output power (Max. @THD 1%): 300W
- Soundbar transducer: 3x (46x90)mm racetrack drivers, 3x 0.75" (20mm) tweeters, 2x 2.75" (70mm) up-firing full-range drivers
- Surround speaker transducer: 1x (46x90)mm racetrack driver
- Subwoofer transducer: 10" (260mm)
- Networked standby power: < 2.0 W
- Operating temperature: 0 °C - 45 °C
- Lithium battery: 3.635V, 3283mAh
- Detachable surround speaker playtime: up to 10 Hours (may vary according to content type and volume level)

HDMI specification

- HDMI video input: 1
- HDMI video output (with Enhanced Audio Return Channel, eARC): 1
- HDMI HDCP version: 2.3
- HDR pass through: HDR10, Dolby Vision

Audio specification

- Frequency response: 35Hz - 20kHz (-6dB)
- Audio inputs: 1 Optical, Bluetooth and USB (USB playback is available in US version. For other versions, USB is for Service only.)

USB specification

- USB port: Type A
- USB rating: 5V DC, 0.5A
- Supporting file formats: mp3
- MP3 codec: MPEG 1 Layer 2/3, MPEG 2 Layer 3, MPEG 2.5 Layer 3

- MP3 sampling rate: 16 - 48 kHz
- MP3 bitrate: 80 - 320 kbps

Wireless specification

- Bluetooth version: 5.0
- Bluetooth profile: A2DP 1.2, AVRCP 1.5
- Bluetooth transmitter frequency range: 2400 MHz - 2483.5 MHz
- Bluetooth transmitter power: <15 dBm (EIRP)
- Wi-Fi network: IEEE 802.11 a/b/g/n/ac/ax (2.4GHz/5GHz)
- 2.4G Wi-Fi transmitter frequency range: 2412 - 2472 MHz (2.4 GHz ISM Band, USA 11 Channels, Europe and others 13 Channels)
- 2.4G Wi-Fi transmitter power: <20 dBm (EIRP)
- 5G Wi-Fi transmitter frequency range: 5.15 - 5.35GHz, 5.470 - 5.725GHz, 5.725 - 5.825GHz
- 5G Wi-Fi transmitter power: 5.15 - 5.25GHz <23dBm, 5.25 - 5.35GHz & 5.470 - 5.725GHz <20dBm, 5.725 - 5.825GHz <14dBm (EIRP)
- 2.4G wireless transmitter frequency range: 2406 - 2474 MHz
- 2.4G wireless transmitter power: <10 dBm (EIRP)

Dimensions

- Total soundbar dimensions (W x H x D): 1174 x 56 x 120 mm / 46.2" x 2.2" x 4.7"
- Main soundbar dimensions (W x H x D): 884 x 56 x 120 mm / 34.8" x 2.2" x 4.7"
- Detachable surround speaker dimensions (each) (W x H x D): 145 x 56 x 120 mm / 5.7" x 2.2" x 4.7"
- Subwoofer dimensions (W x H x D): 305 x 440.4 x 305 mm / 12" x 17.3" x 12"
- Soundbar weight: 3.4 kg / 7.4 lbs
- Detachable surround speaker weight (each): 0.65 kg / 1.4 lbs
- Subwoofer weight: 10 kg / 22 lbs
- Packaging dimensions (W x H x D): 1000 x 375 x 475 mm / 39.4" x 14.8" x 18.7"
- Packaging Weight: 18.9 kg / 41.6 lbs

**LV**

Vispārējās specifikācijas:

- Modelis: BAR 800 (joslas skaļrunis)
BAR 800 SURROUND (noņemamie skaļruņi)
BAR 500 SUB (zemfrekvences skaļrunis)
- Skaņas sistēma: 5.1.2 kanāli
- Barošanas avots: 100 - 240 V maiņstrāva, ~ 50/60 Hz
- Skaļruņa kopējā izejas jauda (maks. pie TDH 1%): 720 W
- Joslas skaļruņa izejas jauda (maks. pie TDH 1%): 340 W
- Noņemamo skaļruņu izejas jauda (maks. pie TDH 1%): 2 x 40 W
- Zemfrekvences skaļruņa izejas jauda (maks. pie TDH 1%): 300W
- Joslas skaļruņa pārveidotājs:
3 x (46x90) mm skaļruņa membrānas,
3x 0,75" (20 mm) augstfrekvences membrānas
2x 2,75" (70 mm) augšup vērstas pilna diapazona membrānas
- Noņemamā skaļruņa pārveidotājs: 1x (46x90) mm skaļruņa membrāna
- Zemfrekvences skaļruņa pārveidotājs: 10" (260 mm)
- Tiklā pieslēgtas ierīces jauda gaidīšanas režīmā: < 2,0 W
- Darba temperatūra: 0 °C - 45 °C
- Litija baterija: 3.635V, 3283mAh
- Noņemamo skaļruņu darbības laiks atskaņošanas režīmā:
līdz pat 10 stundām (atkarīgi no satura veida un skaļuma līmeņa)

HDMI specifikācijas:

- Video HDMI ieeja: 1
- Video HDMI izeja
(ar uzlabotu audio atpakaļkanālu, eARC): 1
- HDMI HDCP versija: 2.3
- HDMI kanāls: HDR10, Dolby Vision

Audio specifikācijas:

- Frekvenču raksturlielne: 35 Hz - 20 KHz (-6 dB)
- Audio ieejas: 1 optiskā, Bluetooth un USB
(atskaņošana, izmantojot USB, ir pieejama ASV versijai.
Citas versijās USB ieeja ir paredzēta tikai apkopei).

USB specifikācijas:

- USB pieslēgumvieta: A veida
- USB parametri: 5V līdzstrāva / 0,5 A
- Atbalstītais faila formāts: mp3
- MP3 kodeks: MPEG 1 slānis 2/3, MPEG 2 slāni 3, MPEG 2.5 slāni 3
- MP3 iztveršanas frekvence: 16 - 48 KHz
- MP3 bitu pārraides ātrums: 80 - 320 kb/s

Bezvadu tīkla specifikācijas:

- Bluetooth versija: 5.0
- Bluetooth profils: A2DP V1.2, AVRCP V1.5
- Bluetooth raidītāja frekvenču diapazons:
2400 MHz - 2483,5 MHz
- Bluetooth raidītāja jauda: <15 dBm (EIRP)
- Wi-Fi tīkls: IEEE 802.11 a/b/g/n/ac/ax (2,4GHz/5GHz)
- 2.4G Wi-Fi raidītāja frekvenču diapazons:
2412 - 2472 MHz (2,4 GHz ISM josla, ASV 11 kanāli
Eiropā un citos reģionos 13 kanāli)
- 2,4G Wi-Fi raidītāja jauda: < 20 dBm (EIRP)
- 5G Wi-Fi raidītāja frekvenču diapazons:
5,15 - 5,35 GHz, 5,470 - 5,725 GHz, 5,725 - 5,825 GHz
- 5G Wi-Fi raidītāja jauda:
5,15 - 5,25 GHz <23 dBm,
5,25 - 5,35 GHz un 5,470 - 5,725 GHz <20 dBm,
5,725 - 5,825 GHz <14 dBm (EIRP)
- 2.4G bezvadu raidītāja frekvenču diapazons:
2406 - 2474 MHz
- 2.4G bezvadu raidītāja jauda: <10 dBm (EIRP)

Izmēri:

- Joslas skaļruņa kopējie izmēri (P x A x G):
1174 x 56 x 120 mm / 46,2" x 2,2" x 4,7"
- Galvenā joslas skaļruņa izmēri (P x A x G):
884 x 56 x 120 mm / 34,8" x 2,2" x 4,7"
- Noņemamo skaļruņu izmēri
(katram) (P x A x G):
145 x 56 x 120 mm / 5,7" x 2,2" x 4,7"
- Zemfrekvences skaļruņa izmēri:
305 x 440,4 x 305 mm / 12" x 17,3" x 12"
- Joslas skaļruņa svars: 3,4 kg / 7,4 lbs
- Noņemamo skaļruņu svars (katram):
0,65 kg / 1,4 lbs
- Zemfrekvences skaļruņa svars: 10 kg / 22 lbs
- Iepakojums izmēri (P x A x G):
1000 x 375 x 475 mm / 39,4" x 14,8" x 18,7"
- Iepakojums svars: 18,9 kg / 41,6 lbs


RU

Общие характеристики:

- Модель: BAR 800 (звуковая панель)
BAR 800 SURROUND (съёмная колонка)
BAR 800 SUB (сабвуфер)
- Акустическая система: 5.1.2-канальная
- Источник питания: 100–240 В переменного тока, 50/60 Гц
- Общая выходная мощность динамика (макс. при сум. коэф. гарм. 1 %): 720 Вт
- Выходная мощность звуковой панели (макс. при сум. коэф. гарм. 1 %): 340 Вт
- Выходная мощность динамика объемного звучания (макс. при сум. коэф. гарм. 1 %): 2 x 40 Вт
- Выходная мощность сабвуфера (макс. при сум. коэф. гарм. 1%): 300 Вт
- Преобразователь звуковой панели:
3 головки громкоговорителя с овальным диффузором 46 x 90 мм, 3 высокочастотных динамика 20 мм (0,75 дюйма), 2 направленных вверх полнодиапазонных динамика 70 мм (2,75 дюйма)
- Преобразователь динамика объемного звучания: 1 головка громкоговорителя с овальным диффузором 46 x 90 мм
- Преобразователь сабвуфера: 260 мм (10 дюймов)
- Сетевая мощность в режиме ожидания: < 2,0 Вт
- Рабочая температура: 0 °C – 45 °C
- Литиевая батарея: 3,635 В, 3283 мА·ч
- Время воспроизведения съёмной колонки с объемным звучанием: до 10 часов (может варьироваться в зависимости от типа контента и уровня громкости)

Характеристики HDMI

- Выводы HDMI: 1
- Вывод HDMI (с усовершенствованным обратным аудиоканалом (eARC)): 1
- Версия HDMI HDCP: 2.3
- Канал HDR: HDR10, Dolby Vision

Характеристики аудио

- Частотная характеристика: 35 Гц – 20 кГц (-6 дБ)
- Аудиовходы: 1 оптический, Bluetooth, USB (воспроизведение с USB доступно в версии для США. В других версиях разъем USB предназначен исключительно для обслуживания).

Характеристики USB

- Порт USB: тип A
- Номинальные параметры USB: 5 В перем. тока, 0,5 А

Технические характеристики беспроводного соединения

- Версия Bluetooth: 5.0
- Профили Bluetooth: A2DP 1.2, AVRCP 1.5
- Диапазон частот передатчика Bluetooth: 2400 МГц – 2483,5 МГц
- Мощность передатчика Bluetooth: < 15 дБ/мВт (ЭИИМ)
- Сеть Wi-Fi: IEEE 802.11 a/b/g/n/ac/ax (2,4 ГГц / 5 ГГц)
- Частотный диапазон передатчика 2.4G Wi-Fi: 2412–2472 МГц (2,4 ГГц диапазона ISM, в США 11 каналов, в Европе и других странах 13 каналов)
- Мощность передатчика 2.4G Wi-Fi: < 20 дБ/мВт (ЭИИМ)
- Частотный диапазон передатчика 5G Wi-Fi: 5,15–5,35 ГГц, 5,470–5,725 ГГц, 5,725–5,825 ГГц
- Мощность передатчика 5G Wi-Fi: 5,15–5,25 ГГц < 23 дБ/мВт, 5,25–5,35 ГГц и 5,470–5,725 ГГц < 20 дБ/мВт, 5,725–5,825 ГГц < 14 дБ/мВт (ЭИИМ)
- Частотный диапазон передатчика 2.4G: 2406–2474 МГц
- Мощность беспроводного передатчика 2,4 ГГц: < 10 дБ/мВт (ЭИИМ)

Размеры

- Общие размеры звуковой панели (Ш x В x Г): 1174 x 56 x 120 мм / 46,2 x 2,2 x 4,7 дюйма
- Основные размеры звуковой панели (Ш x В x Г): 884 x 56 x 120 мм / 34,8 x 2,2 x 4,7 дюйма
- Размеры съёмного динамика объемного звучания (каждого) (Ш x В x Г): 145 x 56 x 120 мм / 5,7 x 2,2 x 4,7 дюйма
- Размеры сабвуфера (Ш x В x Г): 305 x 440,4 x 305 мм / 12 x 17,3 x 12 дюймов
- Вес звуковой панели: 3,4 кг / 7,4 фунта
- Вес съёмного динамика объемного звучания (каждого): 0,65 кг / 1,4 фунта
- Вес сабвуфера: 10 кг / 22 фунта
- Размеры упаковки (Ш x В x Г): 1000 x 375 x 475 мм / 39,4 x 14,8 x 18,7 дюйма
- Вес с упаковкой: 18,9 кг / 41,6 фунта

1. Information on power consumption

This equipment complies with European Commission Regulation (EC) No 1275/2008 and (EU) No 801/2013.

- Off: N/A
- Standby (when all wireless connections are deactivated): < 0.5 W
- Networked standby for Soundbar: < 2.0 W

2. The period of time after which the power management function switches the equipment automatically into:

Off	N/A	
Standby	When all wired ports are disconnected and all wireless network connections are deactivated	Switched to standby mode after 10 minutes.
Networked standby	When any wireless network connection is activated	Switched to networked standby mode after 10 minutes of inactivity in operational mode

3. If this equipment has the wireless network connections:

How to activate wireless network connections:

- Set up the equipment properly;
- Switch into wireless mode (Bluetooth, Chromecast built-in™, AirPlay 2 casting audio, Alexa Multi-Room Music & etc);
- Connect with energy using products (e.g. players/ game consoles/ STB (Set-Top Boxes)/ phones/ tablets /PCs).

How to deactivate wireless network connections:

- Press and hold  on the remote control for more than 5 seconds firstly;
- Then long press  on the remote control for more than 5 seconds.

1. Informācija par elektroenerģijas patēriņu

Šī iekārta atbilst Eiropas Komisijas Regulai (EK) Nr. 1275/2008 un (ES) Nr. 801/2013.

- Izslēgtā stāvoklī: N/A
- Gaidīšanas režīmā (ja visi bezvadu savienojumi ir atvienoti): < 0,5 W
- Tiklā savienots joslas skaņrunis gaidīšanas režīmā: < 2,0 W

2. Laiks, pēc kura jaudas vadības funkcija automātiski pārslēdz ierīci:



Izslēgts	N/A	
Gaidīšanas režīms	Visas vadu pieslēgumvietas ir atvienotas, un visi bezvadu tīkla savienojumi ir deaktivizēti.	Tiek pārslēgts uz gaidīšanas režīmu pēc 10 minūtēm.
Tīklā pieslēgts gaidīšanas režīms	Visi bezvadu tīkla savienojumi ir aktivizēti.	Tiek pārslēgts uz tīklā pieslēgtu gaidīšanas režīmu, ja 10 minūšu laikā netiek veikta neviena darbība.

3. Ja ierīcei ir bezvadu tīkla savienojumi:

Kā aktivizēt bezvadu tīkla savienojumus:

- Pareizi uzstādiet ierīci;
- Ieslēdziet bezvadu režīmu (Bluetooth, Chromecast built-in™, AirPlay 2 casting audio, Alexa Multi-Room Music u.c.);
- Izveidojiet savienojumu ar ierīcēm, kas patērē elektroenerģiju (piemēram, atskaņotājiem / spēļu konsolēm / STB (televizora pierīcēm)/ telefoniem / planšetdatoriem / datoriem).

Kā deaktivizēt bezvadu tīkla savienojumus:

- Vispirms nospiediet un paturiet nospiestu tālvadības pults pogu  ilgāk nekā 5 sekundes.
- Pēc tam paturiet nospiestu ilgāk nekā 5 sekundes tālvadības pults pogu .

1. Информация об энергопотреблении

Настоящее оборудование соответствует регламенту Еврокомиссии № 1275/2008 и регламенту ЕС № 801/2013.

- Выкл.: Н/П
- Режим ожидания (при выключенных сетевых подключениях): < 0,5 Вт
- Режим ожидания в сети для звуковой панели: < 2,0 Вт

2. Период времени, после которого функция управления питанием автоматически переводит оборудование в следующий режим:



Выкл.	Н/П	
Режим ожидания	Когда все проводные порты отключены и все подключения к беспроводной сети отключены	Переход в режим ожидания через 10 минут.
Режим ожидания в сети	Когда активировано любое беспроводное сетевое соединение	Переход в режим ожидания в сети после 10 минут бездействия в рабочем режиме

3. Если оборудование поддерживает беспроводные сетевые подключения:

Активация беспроводных сетевых подключений:

- Правильно настройте оборудование;
- Переключитесь в беспроводной режим (Bluetooth, Chromecast built-in™, трансляция аудио AirPlay 2, многокомнатный режим воспроизведения музыки Alexa и т. д.);
- Выполните соединение с изделиями, потребляющими энергию, (например, плеерами / игровыми консолями / STB (телеприставками) / телефонами / планшетами / ПК).



Деактивация беспроводных сетевых подключений:

- Сначала нажмите и удерживайте кнопку  на пульте дистанционного управления более 5 секунд;
- Затем долго нажмите кнопку  на пульте дистанционного управления в течение более 5 секунд.

FCC RF Radiation Exposure Statement Caution: To maintain compliance with the FCC's RF exposure guidelines, place the product at least 20cm from nearby persons.

Cet équipement est conforme aux limites d'exposition aux radiations FCC/ IC CNR-102 établies pour un environnement non contrôlé. Cet équipement doit être installé et utilisé avec une distance minimale de 20 cm entre le radiateur et votre corps.

Use Restriction: This device is restricted to indoor use when operating in the 5150 to 5350 MHz frequency range in following countries:

	BE	EL	LT	PT	
	BG	ES	LU	RO	
	CZ	FR	HU	SI	
	DK	HR	MT	SK	UK
	DE	IT	NL	FI	
	EE	CY	AT	SE	
	IE	LV	PL	UK(NI)	

Belgium (BE), Greece (EL), Lithuania (LT), Portugal (PT), Bulgaria (BG), Spain (ES), Luxembourg (LU), Romania (RO), Czech Republic (CZ), France (FR), Hungary (HU), Slovenia (SI), Denmark (DK), Croatia (HR), Malta (MT), Slovakia (SK), Germany (DE), Italy (IT), Netherlands (NL), Finland (FI), Estonia (EE), Cyprus (CY), Austria (AT), Sweden (SE), Ireland (IE), Latvia (LV), Poland (PL), United Kingdom (UK) and Northern Ireland (UK (NI)).

This product contains open source software licensed under GPL. For your convenience, the source code and relevant build instruction are also available at https://harman-webpages.s3.amazonaws.com/JBL_BAR_Gen3_package_license_list.htm

Please feel free to contact us at:

Harman Deutschland GmbH

ATT: Open Source, Gregor Krapf-Gunther, Parking 3



85748 Garching bei Munchen, Germany

or OpenSourceSupport@Harman.com if you have additional question regarding the open source software in the product.

FCC paziņojums par RF starojuma iedarbību Būvēšanas. Lai nodrošinātu atbilstību FCC vadlīnijām par RF iedarbību, novietojiet ierīci vismaz 20 cm attālumā no tuvumā esošajiem cilvēkiem.

Cet équipement est conforme aux limites d'exposition aux radiations FCC/ IC CNR-102 établies pour un environnement non contrôlé. Cet équipement doit être installé et utilisé avec une distance minimale de 20 cm entre le radiateur et votre corps.

Lietošanas ierobežojums. Šo ierīci drīkst lietot tikai iekštelpās, ja to izmanto frekvenču diapazonā no 5150 līdz 5350 MHz šādās valstīs:

	BE	EL	LT	PT	
	BG	ES	LU	RO	
	CZ	FR	HU	SI	
	DK	HR	MT	SK	
	DE	IT	NL	FI	
	EE	CY	AT	SE	
	IE	LV	PL	UK(NI)	

Beļģijā (BE), Grieķijā (EL), Lietuvā (LT), Portugālē (PT), Bulgārijā (BG), Spānijā (ES), Luksemburgā (LU), Rumānijā (RO), Čehijas Republikā (CZ), Francijā (FR), Ungārijā (HU), Slovēnijā (SI), Dānijā (DK), Horvātijā (HR), Maltā (MT), Slovākijā (SK), Vācijā (DE), Itālijā (IT), Nīderlandē (NL), Somijā (FI), Igaunijā (EE), Kiprā (CY), Austrijā (AT), Zviedrijā (SE), Īrijā (IE), Latvijā (LV), Polijā (PL) un Ziemeļīrijā (UK).

Ši ierīce satur atklātā pirmkoda programmatūru, kas licencēta saskaņā ar GPL. Ērtības labad pirmkods un atbilstošie iebūvēšanas norādījumi ir pieejami vietnē https://harman-webpages.s3.amazonaws.com/JBL_BAR_Gen3_package_license_list.htm

Lūdzu, sazinieties ar mums šeit:

Harman Deutschland GmbH

ATT: Open Source, Gregor Krapf-Gunther, Parkring 3

85748 Garching bei München, Germany

vai rakstot uz:

OpenSourceSupport@Harman.com

ja jums ir papildu jautājumi par ierīci iebūvēto atklātā pirmkoda programmatūru.

Активная акустическая система

Изготовитель: Харман Интернешнл Индастриз Инкорпорейтед,
США, 06901 Коннектикут, г.Стэмфорд, Атлантик Стрит 400, офис 1500

Сделано в Китае

Импортер: ООО "ХАРМАН РУС СиАйЭс", Россия, 127018, г.Москва, ул.
Двинцев, д.12, к. 1

Гарантийный период: 1 год

Срок службы: 2 лет

Информация о сервисных центрах: www.harman.com/ru

Техническая поддержка: 8 (800) 700 0467

Организация, уполномоченная на принятие претензий
потребителей: ООО "ХАРМАН РУС СиАйЭс"

Товар сертифицирован

Дата изготовления устройства определяется по двум буквенным обозначениям из второй группы символов серийного номера изделия, следующих после разделительного знака «-». Кодировка соответствует порядку букв латинского алфавита, начиная с января 2010 года: 000000-МУ00000000, где «М» - месяц производства (А - январь, В - февраль, С - март и т.д.) и «У» - год производства (А - 2010, В - 2011, С - 2012 и т.д.).

EAC

CE

UK
CA


Agência Nacional de Telecomunicações

Este produto está homologado pela Anatel, de acordo com os procedimentos regulamentados para avaliação da conformidade de produtos para telecomunicações e atende aos requisitos técnicos aplicados.

Para maiores informações, consulte o site da Anatel – www.anatel.gov.br

Este equipamento não tem direito à proteção contra interferência prejudicial e não pode causar interferência em sistemas devidamente autorizados.

Atenção: conforme lei brasileira nº 11.291, a exposição prolongada a ruídos superiores a 85dB pode causar danos ao sistema auditivo.



FR

Cet appareil,
ses accessoires
et cordons
se recyclent

REPRISE
À LA LIVRAISON



OU

À DÉPOSER
EN MAGASIN



OU

À DÉPOSER
EN DÉCHÈTERIE



Points de collecte sur www.quefairedemesdechets.fr



The Bluetooth® word mark and logos are registered trademarks owned by Bluetooth SIG, Inc. and any use of such marks by HARMAN International Industries, Incorporated is under license. Other trademarks and trade names are those of their respective owners. Bluetooth® vārdiskā preču zīme un logotipi ir reģistrētas preču zīmes, kas pieder BluetoothSIG, Inc., un HARMAN International Industries, Incorporated izmanto tās saskaņā ar licenci. Citas preču zīmes un tirdzniecības nosaukumi pieder attiecīgajiem īpašniekiem.



The terms HDMI, HDMI High-Definition Multimedia Interface, HDMI trade dress and the HDMI Logos are trademarks or registered trademarks of HDMI Licensing Administrator, Inc. Termini HDMI, HDMI augstas izšķirtspējas multivides interfeiss, HDMI preču zīme un HDMI logotipi ir HDMI Licensing Administrator, Inc., preču zīmes vai reģistrētas preču zīmes.



Wi-Fi CERTIFIED 6™ and the Wi-Fi CERTIFIED 6™ Logo are trademarks of Wi-Fi Alliance®. Wi-Fi CERTIFIED 6™ un Wi-Fi CERTIFIED 6™ logotipi ir Wi-Fi Alliance® preču zīmes.

COMPATIBLE WITH



Dolby, Dolby Vision, Dolby Atmos, and the double-D symbol are registered trademarks of Dolby Laboratories Licensing Corporation. Manufactured under license from Dolby Laboratories. Confidential unpublished works. Copyright © 2012–2021 Dolby Laboratories. All rights reserved. Dolby, Dolby Vision, Dolby Atmos un divu D burtu simbols ir reģistrētas Dolby Laboratories Licensing Corporation preču zīmes. Ražots saskaņā ar Dolby Laboratories licenci. Konfidenciali nepublicēti darbi. Autortiesības © 2012–2021 Dolby Laboratories. Visas tiesības paturētas.



Google, Android, Google Play and Chromecast built-in are trademarks of Google LLC. Google, Android, Google Play un Chromecast built-in ir Google LLC, preču zīmes.



Use of the Works with Apple badge means that an accessory has been designed to work specifically with the technology identified in the badge and has been certified by the developer to meet Apple performance standards. Apple, and AirPlay are trademarks of Apple Inc., registered in the U.S. and other countries.

To control this AirPlay 2-enabled speaker, iOS 13.4 or later is required. Darbu ar Apple emblēmu izmantošanu nozīmē, ka aksesuārs ir īpaši izstrādāts, lai tas darbotos ar emblēmā identificēto tehnoloģiju, un tā izstrādātājs to ir sertificējis, lai tas atbilstu Apple veikspējas standartiem. Apple un AirPlay ir Apple Inc. preču zīmes, kas reģistrētas ASV un citās valstīs.

Lai kontrolētu šo AirPlay 2 iespējoto skaļruni, ir nepieciešama iOS 13.4 vai jaunāka versija.



Amazon, Alexa, and all related marks are trademarks of Amazon.com, Inc. or its affiliates.

Amazon, Alexa, un visas citas atbilstošās zīmes ir Amazon.com, Inc. vai tās meitas uzņēmumu preču zīmes.



Use your phone, tablet or computer as a remote control for Spotify. Go to spotify.com/connect to learn how.

The Spotify Software is subject to third party licenses found here: <https://www.spotify.com/connect/third-party-licenses>.

Izmantojiet tālruni, planšetdatoru vai datoru kā Spotify tālvadības pulti. Dodieties uz spotify.com/connect, lai uzzinātu, kā to izdarīt. Uz programmatūru Spotify attiecas trešo pušu licences, kas atrodamas šeit: <https://www.spotify.com/connect/third-party-licenses>.

Autorizētais serviss:

SIA ELEKTRONIKA-SERVISS,
Telefons: +371 67717060,
Adrese: Tadaikņu iela 4, Rīga, LV-1004,
<http://www.elektronika.lv>,
E-pasts: serviss@elektronika.lv

Importētājs:

Sandmani Grupi AS,
Lāķi pōik 6, Tallinn 12918.

