



# ĪSA LIETOŠANAS PAMĀCĪBA

## BAR 2.1 DEEP BASS (MK2)

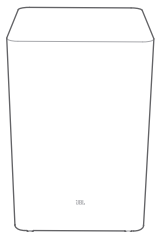




**EN** Before using this product, read the safety sheet carefully.

**LV** Pirms šīs ierīces izmantošanas, lūdzu, rūpīgi izlasiet drošības norādījumus.

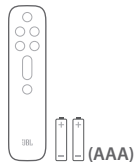
**RU** Перед использованием изделия внимательно прочитайте инструкцию по безопасности.

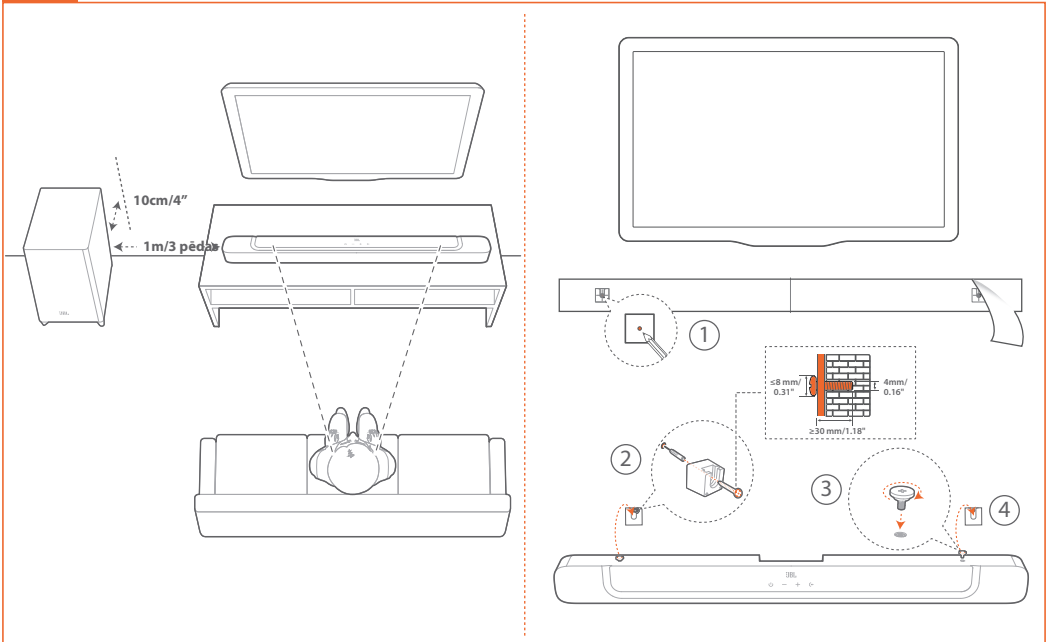


**EN** \* Power cord quantity and plug type vary by regions.

**LV** \* Barošanas vada garums un spraudņa veids dažādos reģionos ir atšķirīgs.

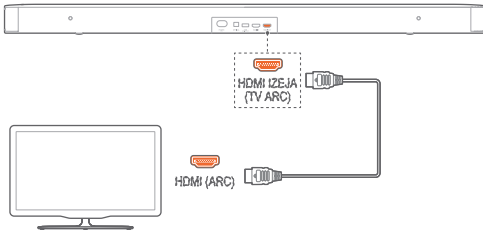
**RU** \* Длина шнура питания и тип вилки зависят от региона.



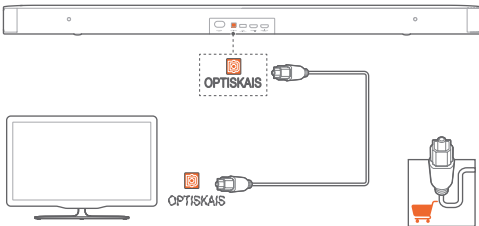




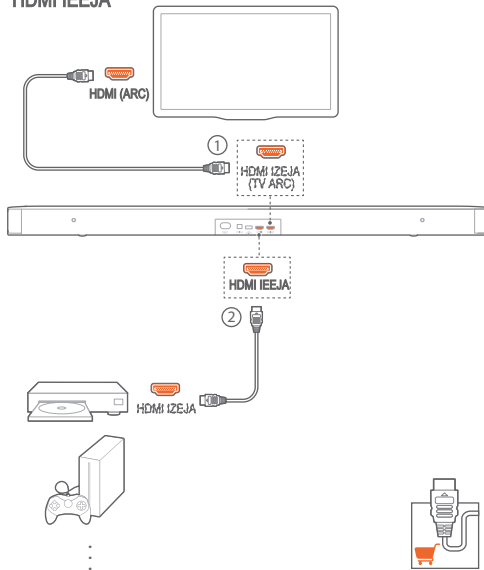
## HDMI IZEJA



## OPTISKAIS KABELIS

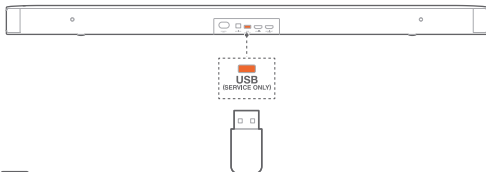


## HDMI IEEJA

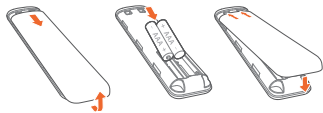
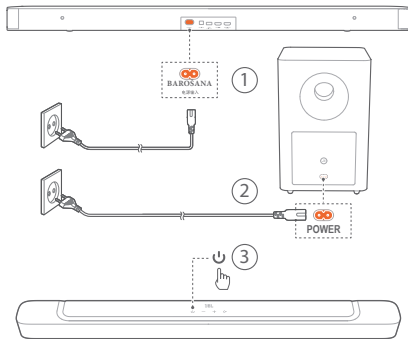




## USB



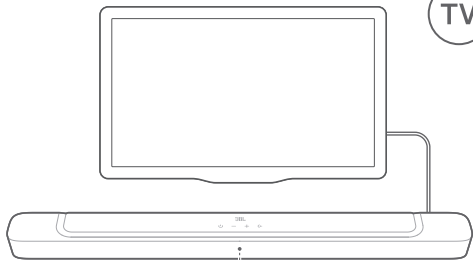
- EN** For software upgrade. USB playback is available in the US version.
- LV** Programmatūras atjaunināšanai. Atskaņošana, izmantojot USB, pieejama ASV versijai.
- RU** Для обновления ПО. Воспроизведение с USB доступно только в версии для США.



- EN** The soundbar will pair with the two detachable speakers and the subwoofer automatically when they are powered on.
- LV** Joslas skaļrunis automātiski izveidos savienojumu ar abiem noņemamajiem skaļruņiem un zemfrekvences skaļruni, kad tie tiks ieslēgti.
- RU** Звуковая панель автоматически установит сопряжение с двумя съёмными колонками и сабвуфером при их включении.

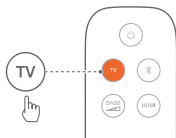


TV

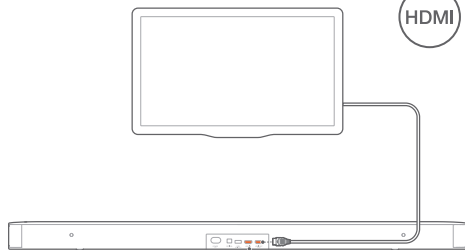


HDMI ARC

OPTISKAIS

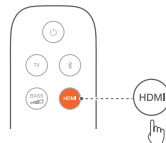


HDMI

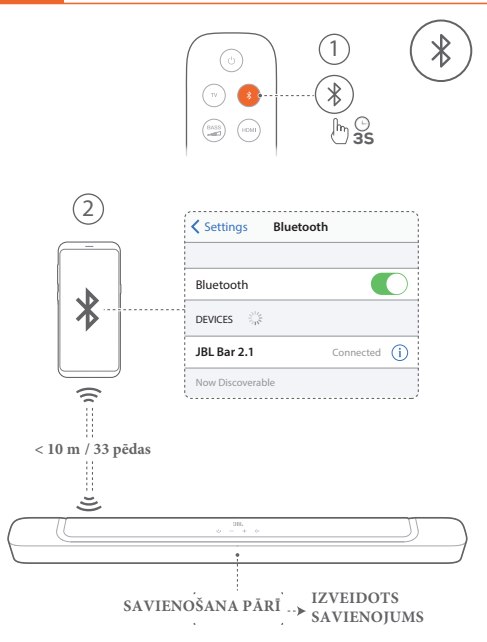


HDMI IEEJA

HDMI IZEJA





**EN****General specification:**

- Power supply: 100 - 240V AC, ~ 50/60Hz
- Total speaker power output (Max. @THD 1%): 300W
- Output power (Max. @THD 1%): 2 x 50W (Soundbar); 200W (Subwoofer)
- Transducer: 4 x race-track drivers + 2 x 1" tweeter (Soundbar); 6.5" (Subwoofer)
- Soundbar and Subwoofer standby power: <0.5W
- Operating temperature: 0°C - 45°C

**Video specification:**

- HDMI Video input: 1
- HDMI Video output (With Audio return channel): 1
- HDMI version: 1.4

**Audio specification:**

- Frequency response: 40Hz - 20KHz
- Audio inputs: 1 Optical, Bluetooth, USB (USB playback is available in US version. For other versions, USB is for Service only)

**USB specification:**

- USB port: Type A
- USB rating: 5V DC / 0.5A
- Supporting file format: mp3, wav
- MP3 Codec: MPEG 1 Layer 2/3, MPEG 2 Layer 3, MPEG 2.5 Layer 3
- MP3 sampling rate: 16KHz - 48 KHz

- MP3 bitrate: 80kbps - 320kbps
- WAV sample rate: 16KHz - 48 KHz
- WAV bitrate: Up to 3000kbps

**Wireless specification:**

- Bluetooth version: 4.2
- Bluetooth profile: A2DP V1.3, AVRCP V1.5
- Bluetooth frequency range: 2402MHz - 2480MHz
- Bluetooth Max. transmitting power: <10dBm (EIRP)
- Modulation Type: GFSK, π/4 DQPSK, 8DPSK
- 5G Wireless frequency range: 5732MHz - 5848MHz
- 5G Max. transmitting power: <10dBm
- Modulation Type: FSK

**Dimensions:**

- Dimensions (W x H x D): 965 x 56 x 85 (mm) / 38" x 2.2" x 3.4" (Soundbar); 240 x 240 x 379 (mm) / 8.9" x 8.9" x 14.6" (Subwoofer)
- Weight: 2.14 kg (Soundbar); 5.61 kg (Subwoofer)
- Packaging dimensions (W x H x D): 1045 x 310 x 405 (mm)
- Packaging weight (Gross weight): 10.32 kg

LV

### Vispārējās specifikācijas:

- Barošanas avots:  
100 - 240 V maiņstrāva, ~ 50/60 Hz
- Skajruņa kopējā izejas jauda (maks. pie THD 1%): 300 W
- Izejas jauda (maks. pie TDH 1%):  
2 x 50 W (joslas skajrunis);  
200 W (zemfrekvences skajrunis)
- Pārveidotājs: 4x skajruņa membrānas+  
2x1" augstfrekvences (joslas skajrunis)  
6,5" (zemfrekvences skajrunis)
- Joslas skajruņa un zemfrekvences  
skajruņa jauda gaidīšanas režīmā: <0,5 W
- Darba temperatūra: 0°C - 45°C

### Video specifikācijas:

- Video HDMI ieeja: 1
- Video HDMI izeja  
(ar audio atpakaļkanālu): 1
- HDMI versija: 1.4

### Audio specifikācijas:

- Frekvenču raksturlielne: 40 Hz - 20 KHz
- Audio ieejas: 1 optiskā, Bluetooth, USB  
(atskaņošana, izmantojot USB, ir  
pieejama ASV versijai. Citās versijās USB  
ieeja ir paredzēta tikai apkopei).

### USB specifikācijas:

- USB pieslēgumvieta: A veida
- USB parametri: 5V līdzstrāva / 0,5 A
- Atbalstītais faila formāts: mp3, wav
- MP3 kodeks: MPEG 1 slānis 2/3, MPEG 2  
slāni 3, MPEG 2.5 slāni 3
- MP3 iztveršanas frekvence: 16 KHz - 48 KHz

- MP3 bitu pārraides ātrums: 80 kb/s - 320 kb/s
- WAV iztveršanas frekvence: 16 KHz - 48 KHz
- WAV bitu pārraides ātrums: līdz pat 3000 kb/s

### Bezvadu tīkla specifikācijas:

- Bluetooth versija: 4.2
- Bluetooth profils: A2DP V1.3, AVRCP V1.5
- Bluetooth frekvenču diapazons: 2402 MHz - 2480 MHz
- Bluetooth maksimālā raidīšanas jauda: <10dBm (EIRP)
- Modulācijas veids: GFSK,  $\pi/4$  DQPSK, 8DPSK
- 5G bezvadu frekvenču diapazons: 5732 MHz - 5848 MHz
- 5G maksimālā raidīšanas jauda: <10dBm
- Modulācijas veids: FSK

### Izmēri:

- Izmēri (P x A x G): 965 x 56 x 85 (mm) /
- 38" x 2.2" x 3.4" (joslas skajrunis);
- 240 x 240 x 379 (mm) /
- 8.9" x 8.9" x 14.6" (zemfrekvences skajrunis)
- Svars: 2,14 kg (joslas skajrunis);
- 5,61 kg (zemfrekvences skajrunis)
- Iepakojums izmēri (P x A x G): 1045 x 310 x 405 (mm)
- Iepakojums svars (bruto svars): 10,32 kg

RU

**Общие характеристики:**

- Источник питания: 100 – 240 В, ~ 50/60 Гц
- Общая выходная мощность акустической системы (макс. при сум. коэф. гарм. 1%): 300 Вт
- Выходная мощность (макс. при сум. коэф. гарм. 1%): 2 x 50 Вт (звуковая панель); 200 Вт (сабвуфер)
- Преобразователь: 4 x головки громкоговорителя + 2 ВЧ-динамика 1" (звуковая панель); 6,5" (сабвуфер)
- Мощност звуковой панели и сабвуфера в режиме ожидания: <0,5 Вт
- Рабочая температура: от 0°С до 45°С

**Характеристики видео:**

- Видеовходы HDMI: 1
- Видеовыход HDMI (с обратным аудиоканалом): 1
- Версия HDMI: 1.4

**Характеристики аудио:**

- Частотная характеристика: 40 Гц – 20 кГц
- Аудиовходы: 1 оптический, Bluetooth, USB (воспроизведение с USB доступно в версии для США. Для других версий USB используется только для технического обслуживания).

**Характеристики USB:**

- Порт USB: Тип А
- Характеристики USB: 5 В постоянный ток, 0,5 А
- Поддерживаемые форматы файлов: mp3, wav
- Кодек MP3: MPEG 1 Layer 2/3, MPEG 2 Layer 3, MPEG 2.5 Layer 3

- Частота дискретизации MP3: 16 кГц – 48 кГц
- Битрейт MP3: 80 кб/с ~ 320 кб/с
- Частота дискретизации WAV: 16 кГц – 48 кГц
- Битрейт WAV: до 3000 кб/с

**Характеристики беспроводной связи:**

- Версия Bluetooth: 4.2
- Профиль Bluetooth: A2DP V1.3, AVRCP V1.5
- Частотный диапазон Bluetooth: 2402 МГц – 2480 МГц
- Макс. мощность Bluetooth: <10 дБм (EIRP)
- Тип модуляции: гаусс. част. modul., 1/4 относ. квадрат. фаз. modul., относ. восьмер. фаз. modul.
- Частотный диапазон беспроводной сети 5G: 5732 МГц – 5848 МГц
- Макс. мощность беспроводной сети 5G: <10 дБм
- Тип модуляции: FSK

**Размеры:**

- Размеры (Ш x В x Г): 965 x 56 x 85 (мм) / 38" x 2,2" x 3,4" (звуковая панель); 240 x 240 x 379 (мм) / 8,9" x 8,9" x 14,6" (сабвуфер)
- Вес: 2,14 кг (звуковая панель); 5,61 кг (сабвуфер)
- Размеры упаковки (Ш x В x Г): 1045 x 310 x 405 (мм)
- Вес упаковки (общий): 10,32 кг

Торговая марка:  
Назначение товара:  
Изготовитель:

JBL  
Активная акустическая система  
Харман Интернешнл Индастриз  
Инкорпорейтед, США, 06901 Коннектикут,  
г.Стэмфорд, Атлантик Стрит 400, офис 1500  
Китай

Страна происхождения:  
Импортер в Россию:

ООО "ХАРМАН РУС СиАйЭс", Россия,  
127018, г.Москва, ул.Двинцев, д.12, к 1  
1 год  
www.harman.com/ru тел. +7-800-700-0467  
5 лет

Гарантийный период:  
Информация о сервисных центрах:  
Срок службы:

EAC

Товар сертифицирован  
Дата производства:

Дата изготовления устройства определяется по двумбуквенным обозначениям из второй группы символов серийного номера изделия, следующие после разделительного знака «-». Кодировка соответствует порядкубукв латинского алфавита, начиная с января 2010 года: 000000-МУ0000000, где «М» -месяц производства (А - январь, В - февраль, С - март и т.д.) и «У» - год производства (А - 2010, В - 2011, С - 2012 и т.д.).

Используйте устройство только по прямому назначению в соответствии с предоставленной инструкцией. Не пытайтесь самостоятельно вскрывать корпус товара и осуществлять ремонт. В случае обнаружения недостатков или дефектов, обращайтесь за гарантийным обслуживанием в соответствии с информацией из гарантийного талона. Особые условия хранения, реализации и (или) транспортировки не предусмотрены. Избегайте воздействия экстремальных температур, длительного воздействия влаги, сильных магнитных полей. Устройство предназначено для работы в жилых зонах. Срок годности не ограничен при соблюдении условий хранения.

CE UK  
CA SA



The Bluetooth® word mark and logos are registered trademarks owned by Bluetooth SIG, Inc. and any use of such marks by HARMAN International Industries, Incorporated is under license. Other trademarks and trade names are those of their respective owners.

Bluetooth® vārdiskā preču zīme un logotipi ir reģistrētas preču zīmes, kas pieder BluetoothSIG, Inc., un HARMAN International Industries, Incorporated izmanto tās saskaņā ar licenci. Citas preču zīmes un tirdzniecības nosaukumi pieder attiecīgajiem īpašniekiem.



The terms HDMI, HDMI High-Definition Multimedia Interface, HDMI trade dress and the HDMI Logos are trademarks or registered trademarks of HDMI Licensing Administrator, Inc.

Termini HDMI, HDMI augstas izšķirtspējas multivides interfeiss, HDMI preču zīme un HDMI logotipi ir HDMI Licensing Administrator, Inc., preču zīmes vai reģistrētas preču zīmes.



Manufactured under license from Dolby Laboratories. Dolby, Dolby Audio, and the double-D symbol are trademarks of Dolby Laboratories Licensing Corporation.

Ražots saskaņā ar Dolby Laboratories licenci. Dolby, Dolby Audio un dubultais D simbols ir Dolby Laboratories Licensing Corporation preču zīmes.



Este produto está homologado pela Anatel, de acordo com os procedimentos regulamentados para avaliação da conformidade de produtos para telecomunicações e atende aos requisitos técnicos aplicados.

Para maiores informações, consulte o site da Anatel – [www.anatel.gov.br](http://www.anatel.gov.br)

Este equipamento não tem direito à proteção contra interferência prejudicial e não pode causar interferência em sistemas devidamente autorizados.

**Atenção:** conforme lei brasileira nº 11.291, a exposição prolongada a ruídos superiores a 85dB pode causar danos ao sistema auditivo.

#### **Autorizētais serviss:**

SIA ELEKTRONIKA-SERVISS,

Telefons: +371 67717060,

Adrese: Tadaikņu iela 4, Rīga, LV-1004,

<http://www.elektronika.lv>,

E-pasts: [serviss@elektronika.lv](mailto:serviss@elektronika.lv)

#### **Importētājs:**

Sandmani Grupi AS,

Laki pōik 6, Tallinn 12918.

